



### **Peru'daki Colca Kanyonu.**

Gezegelimizin güney yarımküresinde, Güney Amerika kıtası boyunca yaklaşık 9.000 kilometre boyunca uzanan en uzun dağ silsilesi olan And Dağları yer almaktadır. Colca Kanyonu bu dağ silsilesinin Peru kısmında yer almaktadır. Kanyonun yakınındaki en yüksek dağın zirvesinden Río Colca'ya veya kanyonun kenarından ölçmenize bağlı olarak, 3.269 metre veya 1.200 metre derinliğindedir ve bu da onu güzel dünyamızın sunduğu en derin üçüncü kanyon yapmaktadır.

Bir zamanlar tahıl depolamak için kullanılan "colcas" adı verilen kapları barındıran kaya resimleri ve mağaralar, bölgenin asıl sakinleri olan Collagua kültürünün geçmişine tanıklık etmektedir. Kanyonun üst yamaçları genellikle insan eliyle teraslar halinde yapılandırılmıştır, bunların çoğu birkaç yüz yıllıktır ve şimdiki sakinler tarafından da kullanılmaktadır. Bu teras yapıları And Dağları'na adını vermiştir.

Ancak Colca Kanyonu'ndaki bu uçuş macerası hikayenin sonu olmayacak, çünkü sizi And Dağları üzerinden Titicaca Gölü'ne götürecek gerçek bir uçuş daha var. Bu göl dünyanın gezilebilir en yüksek su kütlesidir ve aynı zamanda İnka kültürünün doğduğu yer olarak kabul edilir.

Colca Kanyonu boyunca macera uçuşunun tadını çıkarın ve daha fazla turistik yer keşfedin.

Koschi

#### Uçuş ipuçları:

Alınabilecek bir GPS kursu vardır.

Hava durumu serbestçe seçilebilir. Canlı hava durumu önceden ayarlanmıştır.

İsterseniz ATC kullanın.

İç görünümdeki HUD ayarlardan kapatılabilir.

No. of Legs: 4

Total distance: 331 nm

# Table of Contents

Legs .....	3
Leg 1: SPVR - LS01 .....	3
ELPE-El Pedregal .....	3
LS01-Landing Site LS01 .....	4
Leg 2: LS01 - SPIY .....	5
R106-Route 106 .....	5
CRCO-Cruz del Cóndor .....	6
YANQ-Yanque .....	6
SIBA-Sibayo Rumillacta .....	7
SPIY-Yauri .....	7
Leg 3: SPIY - SPJL .....	8
R124-Route 124 .....	8
SPJL-Manco Capac Intl .....	9
Leg 4: SPJL - SLCC .....	10
ISTA-Isla Taquile .....	10
SLCC-Copacabana .....	11

## LEGS

### LEG 1: SPVR - LS01

Departure: Vitor Airport (SPVR)  
Destination: Landing Site LS01 (LS01)  
Distance: 37,3 nm



### ELPE-EI Pedregal



Distance: 20,8 nm  
Dist. from Dept.: 20,8 nm  
Dist. to Dest.: 16,5 nm  
True Course: 282°  
Magnetic Course: 288°

Colca Vadisi yakınlarında havaalanı bulunmadığından, vadiye ulaşmak için öncelikle bir rotanın aşılması gerekmektedir. La Joya bölgesindeki Vitor havaalanı bunun için iyi bir başlangıç noktasıdır. Kalkıştan sonra, otomatik pilotun çalışmasına izin verin ve El Pedregal kasabasına doğru batı yönünde uçun. Majes bölgesinin başkentidir. Yakın çevresinde El Pedregal'den ayırt edilemeyen başka köyler de bulunmaktadır. Çeşitli sulama projeleri, burada başta kinoa, patates ve mısır olmak üzere çok ihtiyaç duyulan gıdaları üreten birkaç çiftlik oluşturdu. Çok sayıda dağ sırası nedeniyle ülke tarım arazisi bakımından fakirdir, ancak nüfusu beslemek için buna acilen ihtiyaç vardır.



**LS01-Landing Site LS01**

Distance:	16,5 nm
Dist. from Dept.:	37,3 nm
Dist. to Dest.:	0,0 nm
True Course:	275°
Magnetic Course:	281°

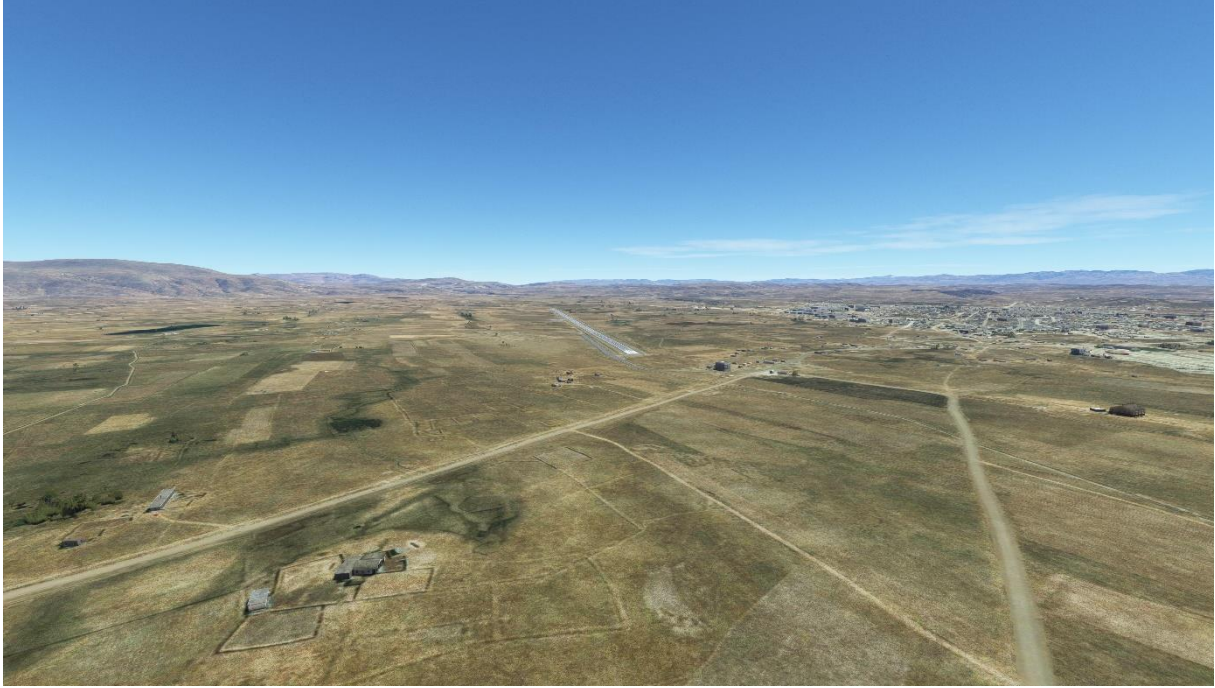
GPS rotasını batıya doğru takip edin ve Río Camaná vadisine girin. Yukarı mecrasında Río Colca, orta mecrasında ise Río Majes olarak adlandırılır. *Armatocereus riomajensis* kaktüs türünün kökeni bu bölgededir.

Şimdi ineceğiniz iniş alanı hayalidir ve gerçekte mevcut değildir. Colca Kanyonu boyunca macera dolu uçuşu tekrar yapmak isterseniz, Vitor havaalanından tekrar uzun bir uçuş yapmak zorunda kalmadan buradan kalkış yapabilirsiniz.

Güvenli bir iniş olsun.

**LEG 2: LS01 - SPIY**

Departure: Landing Site LS01 (LS01)  
Destination: Yauri (SPIY)  
Distance: 134,4 nm

**R106-Route 106**

Distance: 29,0 nm  
Dist. from Dept.: 29,0 nm  
Dist. to Dest.: 105,4 nm  
True Course: 3°  
Magnetic Course: 9°

Kalkıştan sonra GPS rotasını dikkate almamalı ve dümeni manuel olarak kullanmalısınız. Şimdi nehri kuzeye doğru takip edin ve 5,000 feet'e tırmanın. HUD size bir sonraki ara noktanın nerede olduğunu gösterecektir. Nehre, bir sonraki ara noktada kuzeybatıya dönen bir yol eşlik eder ve artık Río Colca olarak adlandırılan nehir doğuya doğru kıvrılır.

Ara noktaya ulaştığınızda, efsanevi akbabanın krallığı olan asıl kanyon başlar. Kanat açıklığı 3,5 metreye varan bu kuş, bu kanyonda görkemli bir şekilde daireler çizen dünyanın en büyük uçan kuşudur.

Atletik eğiliminiz varsa, bir sonraki ara noktaya ulaşana kadar kanyonu yerden 500 fitten daha az bir yükseklikte geçmeye çalışın.

**CRCO-Cruz del Cóndor**

Distance:	34,7 nm
Dist. from Dept.:	63,8 nm
Dist. to Dest.:	70,6 nm
True Course:	64°
Magnetic Course:	69°

Condor's Cross, gökyüzünün kralını gözlemlemek için popüler bir seyir noktasıdır. Ancak şanslıysanız burada vahşi alpaka ve pumaları da görebilirsiniz. Kanyonun hemen diğer tarafında, kuzeydoğuda, Chimpa Kalesi'nin bakış açısı yer almaktadır. Kanyondaki en yüksek noktadır ve 1.200 metre aşağıdaki vadinin muhteşem manzarasını sunmaktadır.

Ara noktaya ulaştığınızda 17.000 feet'e tırmanmaya başlayın ve Río Colca'yı takip etmeye devam edin.

**YANQ-Yanque**

Distance:	14,6 nm
Dist. from Dept.:	78,4 nm
Dist. to Dest.:	56,0 nm
True Course:	103°
Magnetic Course:	109°

Nehrin kuzey yönünde kıvrım yaptığı yerde Yanque Belediyesi bulunmaktadır. Peru henüz turizm açısından yeterince gelişmemiş olsa da, turistlerin bu harika manzarayı keşfetmek için ziyaret etmekten hoşlandıkları bazı oteller var. Bir diğer cazibe merkezi ise köyün eteklerinde yer alan kaplıcalardır.

Otomatik pilotu tekrar açmak ve GPS rotasını takip etmek için yeterli irtifaya ulaşana kadar Río Colca boyunca uçmaya devam edin.

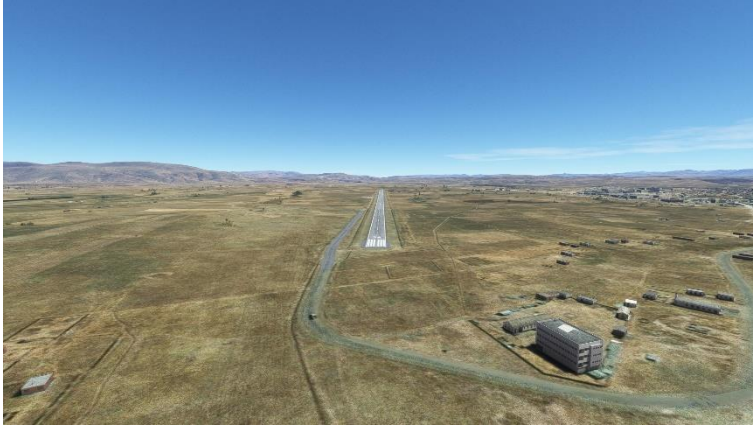


**SIBA-Sibayo Rumillacta**

Distance:	15,1 nm
Dist. from Dept.:	93,5 nm
Dist. to Dest.:	40,9 nm
True Course:	50°
Magnetic Course:	56°

Nehir boyunca, dünyanın en derin geçitlerinden birinde ve And Dağları'nın vahşi doğasında yer alan "taş köy" Sibayo'ya doğru devam edin ve buraya nadiren bir gezgin rastlar. Burada lama yetiştirmek, toprağı işlemek ve kumaş işlemek de dahil olmak üzere geleneksel And yaşamı sürmektedir.

Takip ettiğiniz GPS rotası şimdi Río Colca'dan ayrılıyor ve bir sonraki iniş alanımız olan Yauri havaalanına doğru yol alıyor.

**SPIY-Yauri**

Distance:	40,9 nm
Dist. from Dept.:	134,4 nm
Dist. to Dest.:	0,0 nm
True Course:	2°
Magnetic Course:	9°

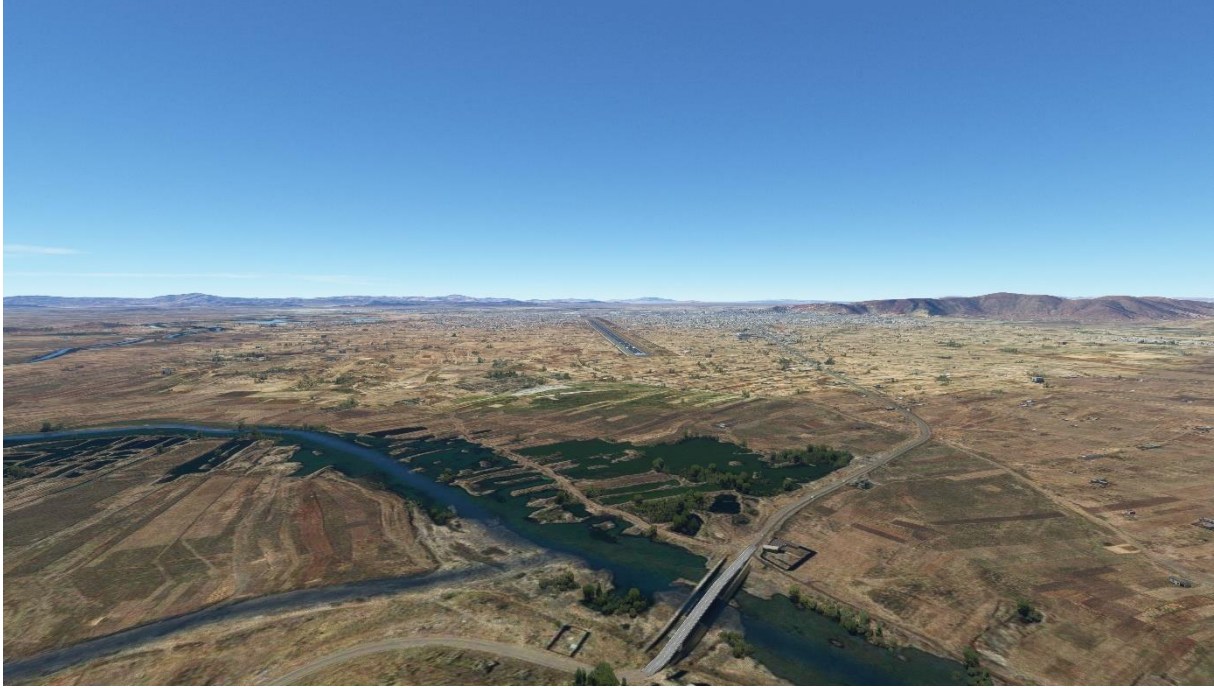
Yauri Havalimanı, Cusco bölgesindeki Espinar Vilayetine hizmet veren aşırı rakımlı (12.800 fit) bir havalimanıdır. Yauri, Peru'nun güney-orta kesimindeki Espinar Eyaleti'nin başkentidir. Çoğu bölgedeki bakır madenlerinde çalışan yaklaşık 29.000 kişiye ev sahipliği yapmaktadır. İnka döneminde, yuvarlak chullpa binaları ile kalabalık bir merkezdi. Turizm için geliştirilmemiş olsa da burada görülebilecek İnka tarzı binaların rekonstrüksiyonları bulunmaktadır.

Kasabanın batısında, Amazon'un ana sularından biri olan Apurimac dağ nehri akmaktadır.

Buraya güvenli bir iniş yapın.

**LEG 3: SPIY - SPJL**

Departure: Yauri (SPIY)  
Destination: Manco Capac Intl (SPJL)  
Distance: 84,3 nm

**R124-Route 124**

Distance: 30,9 nm  
Dist. from Dept.: 30,9 nm  
Dist. to Dest.: 53,4 nm  
True Course: 111°  
Magnetic Course: 117°

Kalkıştan sonra irtifa kazanın ve 18.000 feet'e tırmanın. Çok yüksek dağların üzerinden uçmaktan kaçınmak için, Route 3S rotasını Route 124 ile bir kavşağa kadar takip edin. GPS rotasını veya yol rotasını takip edin.

Tırmanırken sağınızda, rengiyle diğer dağlardan ayrılan büyük Tintaya bakır madenini görebilirsiniz.



## SPJL-Manco Capac Intl



Distance:	53,4 nm
Dist. from Dept.:	84,3 nm
Dist. to Dest.:	0,0 nm
True Course:	123°
Magnetic Course:	130°

Titicaca Gölü yolculuğunda bir sonraki varış noktası Manco Capac Uluslararası Havaalanı'dır. Vadiler ve dağ geçitleri boyunca GPS rotasını veya 124 numaralı rotayı takip edin. İniş yaptıktan sonra, yaklaşırken görebileceğiniz göle zaten yakın olacaksınız.

Aeropuerto Inca Manco Cápac Internacional, Peru'nun Juliaca şehrinin ticari havalimanıdır. Havalimanına şu anda Avianca ve LAN Perú tarafından hizmet verilmektedir. Her iki havayolu da Lima ve Cuzco'ya seferler düzenlemektedir.

Juliaca, Puno bölgesindeki San Román eyaletinin en büyük şehri ve başkentidir. Şehir ülke çapında tekstil ürünleriyle tanınmaktadır ve bu nedenle Ciudad Calcetera ("Örücüler Şehri") adını da taşımaktadır. Turistler çoğunlukla ucuz tekstil ürünleri için gelmektedir. Bunun dışında, kayda değer herhangi bir cazibe merkezi olmayan bir sanayi kasabasıdır. Turistler için tek gerçek cazibe merkezi, burada özellikle renkli ve doyurucu bir şekilde kutlanan karnavaldır.

**LEG 4: SPJL - SLCC**

Departure: Manco Capac Intl (SPJL)  
Destination: Copacabana (SLCC)  
Distance: 75,2 nm

**ISTA-Isla Taquile**

Distance: 32,8 nm  
Dist. from Dept.: 32,8 nm  
Dist. to Dest.: 42,5 nm  
True Course: 124°  
Magnetic Course: 131°

Havaalanından başlayın ve GPS rotasını takip ederek İnkaların dili olan Quechua dilinde Taquile veya Intika adasına gidin.

Sakinleri kendilerini tamamen özerk bir şekilde organize etmektedir. Bu pastoral adada polis yoktur ve turizm sıkı bir şekilde düzenlenmiştir. İki dağ zirvesinde muhtemelen MS 800'lerde Tiwanaka kültürüne ait kalıntılar bulunmaktadır. Taquile, Peru'nun İspanyollar tarafından fethedilen son bölgelerinden biriydi. Nefes kesici manzaranın içinde ıssız olduğu düşünülen ada, Intika'nın İspanyolca adını da aldığı Taquile (tam adı farklı şekilde aktarılmıştır) adlı bir soyluya satılmıştır.

Adada herhangi bir otel tesisi bulunmamaktadır. Yılda 40.000 turist özel evlerde konaklamaktadır. Yerel halk geçimini balıkçılık ve teras çiftçiliğinden sağlamaktadır. Tarlalar çoğunlukla patates yetiştirmek için kullanılıyor.

Polis yok mu? Hayır, gerçekten! Taquilelolar, eski İnka buyrukları olan "Ama suwa, ama llulla, ama gilla", "Çalmayın, yalan söylemeyin, tembel olmayın" ilkelerine göre yaşar ve başarılı bir şekilde örgütlenirler.

## SLCC-Copacabana



Distance:	42,5 nm
Dist. from Dept.:	75,2 nm
Dist. to Dest.:	0,0 nm
True Course:	127°
Magnetic Course:	135°

Peru'da başlayan yolculuk Bolivya'da bir havaalanında sona erecek. GPS rotasını takip ederek Copacabana Havalimanı'na doğru devam edin. Üç tarafı dağlarla çevrili olduğu için sadece 06 numaralı piste iniş yapabilirsiniz. Buraya da güvenli bir iniş yapın.

Copacabana, Rio de Janeiro'nun ünlü bölgesini anımsatır, ancak Bolivya'da yer alır ve muhtemelen Titicaca Gölü'ndeki en ilginç kasabadır. Bu pitoresk kasaba 3.818 metre yükseklikte, Copacabana Yarımadası'nda Peru sınırından çok uzak olmayan bir konumda yer almaktadır. Hilal şeklindeki körfeziyle kasaba 3.000 yıldan fazla bir geçmişe sahiptir - İnkalar çoktan buraya yerleşmiş ve Titicaca Gölü üzerinde kült alanlarını inşa etmişlerdir - bunlar şimdiye kadar bulunan en eski İnkla kült alanlarıdır. Bu nedenle İnkla kültürünün kökeninin burada bulunabileceği varsayılmaktadır. Bu nedenle, Copacabana yarımadasından çok uzakta bulunmayan iki kutsal İnkla adası Isla del Sol (Güneş Adası) ve Isla de la Luna'yı (Ay Adası) ziyaret etmek mutlak önemli noktalardan biridir.

Umarım bu gezi sizin için heyecanlı ve eğlenceli geçmiştir.

Gelecekteki çabaların için en iyi dileklerle, Koschi.