



O Canyon de Colca no Peru.

No hemisfério sul de nosso planeta está a mais longa cadeia montanhosa, os Andes, que se estendem por quase 9.000 quilômetros através do continente sul-americano. O Canyon de Colca está localizado na parte peruana desta cordilheira. Dependendo se você mede do pico mais alto da montanha perto do cânion até o Río Colca ou da borda do cânion, ele tem 3.269 metros ou 1.200 metros de profundidade, tornando-o o terceiro cânion mais profundo que nossa bela terra tem a oferecer.

Pinturas rupestres e cavernas que uma vez abrigaram as chamadas "colcas", recipientes para armazenamento de grãos, testemunham o passado da cultura da Collagua; os habitantes originais da região. As encostas superiores do cânion são frequentemente estruturadas pela mão humana em terraços, muitos deles com várias centenas de anos, que também são utilizados pelos atuais habitantes. Estas estruturas de terraço deram seu nome à Cordilheira dos Andes.

Esta aventura de vôo através do Canyon de Colca não será o fim da história, no entanto, porque há outro verdadeiro vôo de fantasia que o levará através dos Andes até o Lago Titicaca. Este lago é a maior massa de água navegável do mundo e é também considerado o berço da cultura inca.

Aproveite o vôo de aventura através do Colca Canyon e descubra mais pontos turísticos.

Koschi

Dicas de luz:

Há um curso de GPS que pode ser obtido.

O tempo é livremente selecionável. O tempo ao vivo é pré-definido.

Use o ATC se quiser.

O HUD na vista interior pode ser desligado nos ajustes.

No. of Legs: 4

Total distance: 331 nm

Table of Contents

Legs	3
Leg 1: SPVR - LS01	3
ELPE-El Pedregal	3
LS01-Landing Site LS01	4
Leg 2: LS01 - SPIY	5
R106-Route 106	5
CRCO-Cruz del Cóndor	6
YANQ-Yanque.....	6
SIBA-Sibayo Rumillacta	7
SPIY-Yauri.....	7
Leg 3: SPIY - SPJL	8
R124-Route 124	8
SPJL-Manco Capac Intl.....	9
Leg 4: SPJL - SLCC.....	10
ISTA-Isla Taquile.....	10
SLCC-Copacabana	11

LEGS

LEG 1: SPVR - LS01

Departure: Vitor Airport (SPVR)
Destination: Landing Site LS01 (LS01)
Distance: 37,3 nm



ELPE-El Pedregal



Distance:	20,8 nm
Dist. from Dept.:	20,8 nm
Dist. to Dest.:	16,5 nm
True Course:	282°
Magnetic Course:	288°

Na ausência de aeródromos perto do Vale do Colca, uma rota deve primeiro ser superada para chegar ao vale. O aeroporto de Vitor, no distrito de La Joya, é um bom ponto de partida para isso. Após a decolagem, deixe o piloto automático trabalhar e voar em direção oeste em direção à cidade de El Pedregal. É a capital do distrito de Majes. Próximo a ela estão outras aldeias que dificilmente se distinguem de El Pedregal. Vários projetos de irrigação criaram aqui várias fazendas que produzem alimentos muito necessários, principalmente quinoa, batatas e milho. Devido às muitas cadeias montanhosas, o país é pobre em terras agrícolas, mas isto é urgentemente necessário para alimentar a população.

LS01-Landing Site LS01

Distance:	16,5 nm
Dist. from Dept.:	37,3 nm
Dist. to Dest.:	0,0 nm
True Course:	275°
Magnetic Course:	281°

Siga o curso de GPS para o oeste e entre no vale do Rio Camaná. Em seu curso superior é chamado de Río Colca e em seu curso médio é chamado de Río Majes. A espécie de cacto *Armatocereus riomajensis* tem sua origem nesta área.

O local de pouso onde você vai pousar agora é fictício e não existe na realidade. Se você quiser tentar o vôo aventureiro através do Colca Canyon novamente, você pode decolar daqui sem ter que fazer o longo vôo do aeroporto de Vitor.

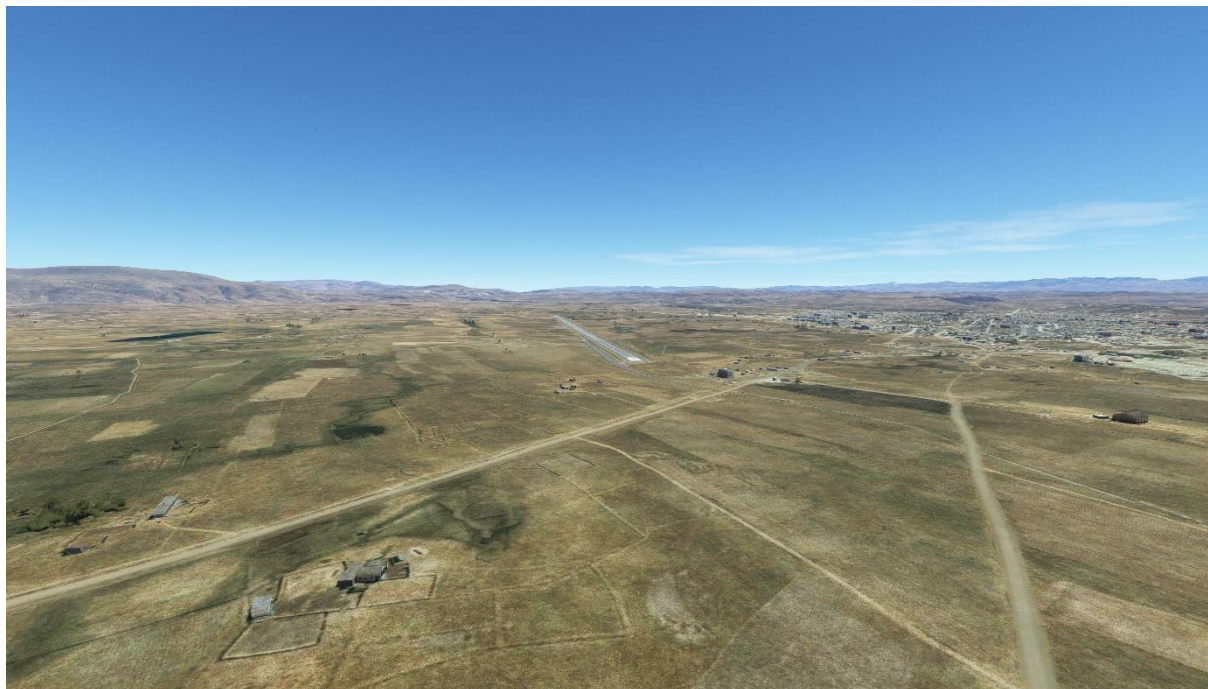
Tenha um pouso seguro.

LEG 2: LS01 - SPIY

Departure: Landing Site LS01 (LS01)

Destination: Yauri (SPIY)

Distance: 134,4 nm

**R106-Route 106**

Distance:	29,0 nm
Dist. from Dept.:	29,0 nm
Dist. to Dest.:	105,4 nm
True Course:	3°
Magnetic Course:	9°

Após a decolagem, você deve desconsiderar o curso do GPS e dirigir manualmente. Agora siga o rio para o norte e suba a 5.000 pés. O HUD lhe mostrará onde fica o próximo ponto de passagem. O rio é acompanhado por uma estrada que vira para noroeste no próximo ponto de passagem e o rio, agora chamado de Rio Colca, se curva para leste.

Uma vez alcançado o ponto de passagem, começa o verdadeiro canyon, o reino do lendário condor. Com uma envergadura de asas de até 3,5 metros, é a maior ave voadora do mundo, que circula majestosamente neste cânion.

Se você tiver inclinação atlética, tente cruzar o cânion a uma altura inferior a 500 pés acima do solo até alcançar o próximo ponto de passagem.

CRCO-Cruz del Cóndor

Distance:	34,7 nm
Dist. from Dept.:	63,8 nm
Dist. to Dest.:	70,6 nm
True Course:	64°
Magnetic Course:	69°

A Cruz do Condor é um ponto de vantagem popular para observar o rei dos céus. Mas você também pode avistar alpacas e pumas selvagens aqui, se você tiver sorte. Diretamente do outro lado do cânion, a nordeste, está o mirante da Fortaleza Chimpa. É o ponto mais alto do cânion e oferece uma vista fantástica do vale 1.200 metros abaixo.

Comece a subir a 17.000 pés quando chegar ao ponto de passagem, continuando a seguir o Río Colca.

YANQ-Yanque

Distance:	14,6 nm
Dist. from Dept.:	78,4 nm
Dist. to Dest.:	56,0 nm
True Course:	103°
Magnetic Course:	109°

Onde o rio se curva para o norte é o município de Yanque. Embora o Peru ainda não esteja suficientemente desenvolvido para o turismo, existem aqui alguns hotéis que os turistas gostam de visitar a fim de explorar esta maravilhosa paisagem. Outra atração são as águas termais, que estão localizadas na periferia da vila.

Continue voando ao longo do Río Colca até ter alcançado altitude suficiente para ligar o piloto automático e seguir o curso do GPS.

SIBA-Sibayo Rumillacta

Distance:	15,1 nm
Dist. from Dept.:	93,5 nm
Dist. to Dest.:	40,9 nm
True Course:	50°
Magnetic Course:	56°

Continuamos ao longo do rio até Sibayo, a "aldeia de pedra" localizada em uma das gargantas mais profundas do mundo e no deserto dos Andes, e é raro para um viajante se desviar para este lugar. A vida tradicional andina ocorre aqui, incluindo a criação de lhamas, o cultivo da terra e o bordado.

O curso de GPS que você está seguindo agora deixa o Río Colca e estabelece rota para nosso próximo local de pouso, o aeródromo de Yauri.

SPIY-Yauri

Distance:	40,9 nm
Dist. from Dept.:	134,4 nm
Dist. to Dest.:	0,0 nm
True Course:	2°
Magnetic Course:	9°

O Aeroporto Yauri é um aeroporto de extrema altitude (12.800 pés) que serve a província de Espinar na região de Cusco. Yauri é a capital da Província de Espinar, no Peru Centro-Sul. É o lar de cerca de 29.000 pessoas, a maioria das quais trabalha nas minas de cobre da região. No período inca, era um centro povoado com edifícios redondos de chullpa. Embora não desenvolvidas para o turismo, há reconstruções de edifícios em estilo inca a serem vistas aqui.

A oeste da cidade corre o rio da montanha Apurimac, uma nascente de água do Amazonas.

Tenha um desembarque seguro aqui.

LEG 3: SPIY - SPJL

Departure: Yauri (SPIY)
Destination: Manco Capac Intl (SPJL)
Distance: 84,3 nm

**R124-Route 124**

Distance:	30,9 nm
Dist. from Dept.:	30,9 nm
Dist. to Dest.:	53,4 nm
True Course:	111°
Magnetic Course:	117°

Após a decolagem, ganhe altitude e suba a 18.000 pés. Para evitar voar sobre as montanhas muito altas, siga o curso da Rota 3S até um cruzamento com a Rota 124. Siga o curso do GPS ou o curso da estrada.

Enquanto você está escalando, você pode ver a grande mina de cobre Tintaya à sua direita, que se destaca do resto das montanhas por causa de sua cor.

SPJL-Manco Capac Intl

Distance:	53,4 nm
Dist. from Dept.:	84,3 nm
Dist. to Dest.:	0,0 nm
True Course:	123°
Magnetic Course:	130°

O próximo destino na viagem ao Lago Titicaca é o Aeroporto Internacional Manco Capac. Seguir o percurso GPS ou rota 124 através de vales e passagens de montanha. Após o pouso, você já estará perto do lago, o que você pode ver na aproximação.

O Aeropuerto Inca Manco Cápac Internacional é o aeroporto comercial da cidade peruana de Juliaca. O aeroporto é atualmente servido pela Avianca e pela LAN Perú. Ambas as companhias aéreas servem rotas para Lima e Cuzco.

Juliaca é a maior cidade e a capital da província de San Román dentro da região de Puno. A cidade é conhecida em todo o país por seus produtos têxteis e, portanto, também leva o nome de Ciudad Calcetera ("Cidade dos Malhadores"). Os turistas vêm principalmente para os produtos têxteis baratos. Caso contrário, é uma cidade industrial sem nenhuma atração que valha a pena mencionar. A única atração real para os turistas é o carnaval, que é celebrado aqui de uma forma particularmente colorida e calorosa.

LEG 4: SPJL - SLCC

Departure: Manco Capac Intl (SPJL)

Destination: Copacabana (SLCC)

Distance: 75,2 nm

**ISTA-Isla Taquile**

Distance:	32,8 nm
Dist. from Dept.:	32,8 nm
Dist. to Dest.:	42,5 nm
True Course:	124°
Magnetic Course:	131°

Comece do aeroporto e siga o curso de GPS até a ilha de Taquile ou Intika em Quechua, a língua dos Incas.

Seus habitantes se organizam de forma totalmente autônoma. Não há polícia e o turismo é estritamente regulamentado nesta ilha idílica. Há ruínas em dois picos de montanhas que provavelmente datam da cultura Tiwanaka por volta de 800 DC. A Taquile foi uma das últimas áreas do Peru a ser conquistada pelos espanhóis. A ilha, considerada desabitada no cenário deslumbrante, foi vendida a um certo fidalgo chamado Taquile (o nome exato foi passado de forma diferente), de onde Intika também recebeu seu nome espanhol.

Não há instalações hoteleiras na ilha. Os 40.000 turistas por ano são acomodados em casas particulares. Os habitantes locais vivem da pesca e da agricultura em terraços. Os campos são utilizados principalmente para o cultivo de batatas.

Sem polícia? Não, realmente! Os Taquileños vivem de acordo com os antigos mandamentos incas "Ama suwa, ama llulla, ama gilla", "Não roube, não minta, não seja preguiçoso"; e se organizam com sucesso.

SLCC-Copacabana

Distance:	42,5 nm
Dist. from Dept.:	75,2 nm
Dist. to Dest.:	0,0 nm
True Course:	127°
Magnetic Course:	135°

A viagem começou no Peru e terminará em um aeroporto na Bolívia. Continue seguindo o curso de GPS até o Aeroporto de Copacabana. Como está cercada por montanhas em 3 lados, você só pode pousar na pista 06. Tenha um pouso seguro aqui também.

Copacabana faz lembrar o famoso bairro do Rio de Janeiro, mas está localizada na Bolívia e é provavelmente a cidade mais interessante do Lago Titicaca. A pitoresca cidade a 3.818 metros está localizada não muito longe da fronteira peruana na Península de Copacabana. A cidade com sua baía em forma de lua crescente olha para mais de 3.000 anos de história - os Incas já tinham se estabelecido aqui e construído seus locais de culto no Lago Titicaca - eles são os locais de culto Inca mais antigos que foram encontrados até agora. Portanto, assume-se que a origem da cultura inca pode ser encontrada aqui. Portanto, um dos destaques absolutos é visitar as duas sagradas ilhas incas, Isla del Sol e Isla de la Luna, que podem ser encontradas não muito longe da península de Copacabana.

Espero que esta viagem tenha sido emocionante e divertida para você.
Tudo de bom para seus esforços futuros, Koschi.