



Il Canyon del Colca in Perù.

Nell'emisfero meridionale del nostro pianeta si trova la catena montuosa più lunga, le Ande, che si estendono per quasi 9.000 chilometri attraverso il continente sudamericano. Il Canyon del Colca si trova nella parte peruviana di questa catena montuosa. A seconda che si misuri dalla cima della montagna più alta vicino al canyon fino al Río Colca o dal bordo del canyon, la profondità è di 3.269 metri o 1.200 metri, il che lo rende il terzo canyon più profondo che la nostra bella terra possa offrire.

Le pitture rupestri e le grotte che un tempo ospitavano le cosiddette "colcas", contenitori per la conservazione del grano, testimoniano il passato della cultura Collagua, gli abitanti originari della regione. Le pendici superiori del canyon sono spesso strutturate dalla mano dell'uomo in terrazze, molte delle quali vecchie di diverse centinaia di anni, utilizzate anche dagli attuali abitanti. Queste strutture a terrazza hanno dato il nome alla catena montuosa delle Ande.

L'avventura in volo attraverso il Canyon del Colca non finisce qui, perché c'è un altro vero volo di fantasia che vi porterà attraverso le Ande fino al Lago Titicaca. Questo lago è il più alto specchio d'acqua navigabile del mondo ed è anche considerato il luogo di nascita della cultura Inca.

Godetevi il volo avventuroso attraverso il Canyon del Colca e scoprite altre attrazioni.

Koschi

Consigli di volo:

È possibile ottenere un percorso GPS.

Il tempo è liberamente selezionabile. Il meteo live è preimpostato.

Se volete, usate l'ATC.

L'HUD nella vista interna può essere disattivato nelle impostazioni.

No. of Legs: 4

Total distance: 331 nm

Table of Contents

Legs	3
Leg 1: SPVR - LS01	3
ELPE-El Pedregal	3
LS01-Landing Site LS01	4
Leg 2: LS01 - SPIY	5
R106-Route 106	5
CRCO-Cruz del Cóndor	6
YANQ-Yanque	6
SIBA-Sibayo Rumillacta	7
SPIY-Yauri	7
Leg 3: SPIY - SPJL	8
R124-Route 124	8
SPJL-Manco Capac Intl	9
Leg 4: SPJL - SLCC	10
ISTA-Isla Taquile	10
SLCC-Copacabana	11

LEGS

LEG 1: SPVR - LS01

Departure: Vitor Airport (SPVR)
Destination: Landing Site LS01 (LS01)
Distance: 37,3 nm



ELPE-El Pedregal



Distance:	20,8 nm
Dist. from Dept.:	20,8 nm
Dist. to Dest.:	16,5 nm
True Course:	282°
Magnetic Course:	288°

In assenza di campi d'aviazione nei pressi della Valle del Colca, è necessario superare un percorso per raggiungere la valle. L'aeroporto di Vitor, nel quartiere di La Joya, è un buon punto di partenza. Dopo il decollo, lasciate lavorare il pilota automatico e volate in direzione ovest verso la città di El Pedregal. È il capoluogo del distretto di Majes. Nelle immediate vicinanze si trovano altri villaggi che difficilmente si distinguono da El Pedregal. Diversi progetti di irrigazione hanno dato vita a diverse aziende agricole che producono cibo di cui c'è molto bisogno, soprattutto quinoa, patate e mais. A causa delle numerose catene montuose, il Paese è povero di terreni agricoli, che però sono urgentemente necessari per sfamare la popolazione.

LS01-Landing Site LS01

Distance:	16,5 nm
Dist. from Dept.:	37,3 nm
Dist. to Dest.:	0,0 nm
True Course:	275°
Magnetic Course:	281°

Segui il percorso GPS verso ovest ed entra nella valle del Río Camaná. Nel suo corso superiore si chiama Río Colca e nel suo corso medio si chiama Río Majes. La specie di cactus *Armatocereus riomajensis* ha origine in quest'area.

Il punto di atterraggio in cui atterrerai è fittizio e non esiste nella realtà. Se vuoi provare di nuovo l'avventuroso volo attraverso il Canyon del Colca, puoi decollare da qui senza dover fare il lungo volo dall'aeroporto di Vitor.

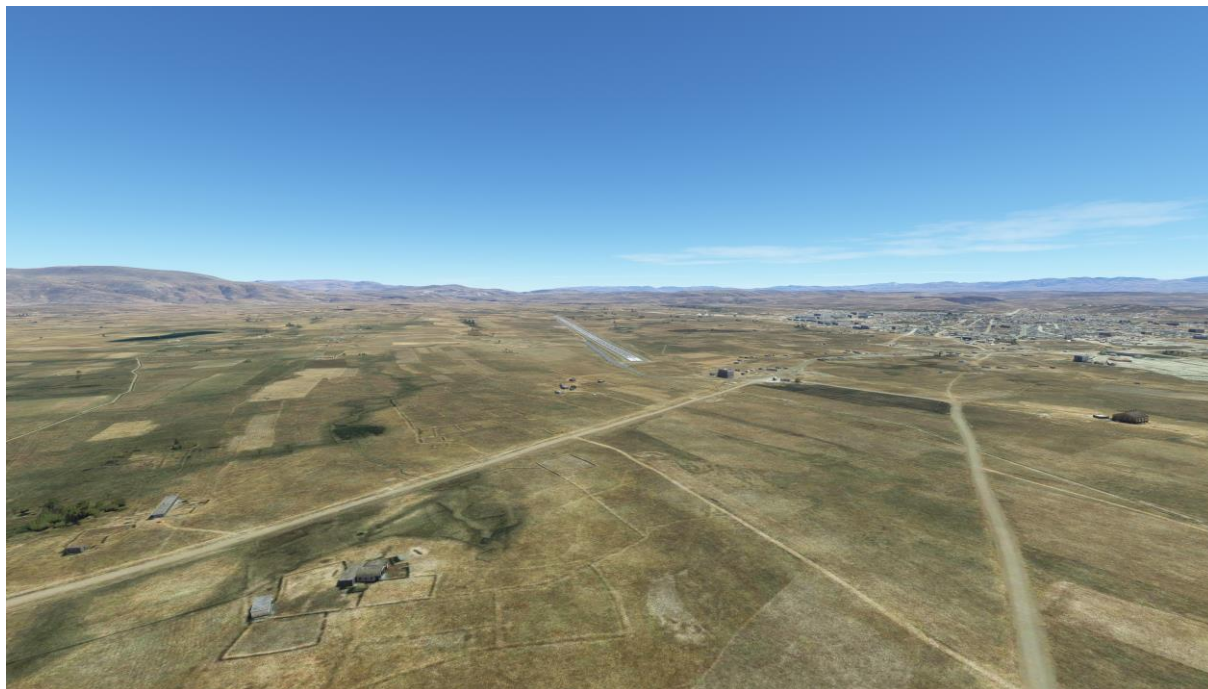
Buon atterraggio.

LEG 2: LS01 - SPIY

Departure: Landing Site LS01 (LS01)

Destination: Yauri (SPIY)

Distance: 134,4 nm

**R106-Route 106**

Distance:	29,0 nm
Dist. from Dept.:	29,0 nm
Dist. to Dest.:	105,4 nm
True Course:	3°
Magnetic Course:	9°

Dopo il decollo, è necessario ignorare la rotta GPS e sterzare manualmente. Ora seguite il fiume verso nord e salite a 5.000 piedi. L'HUD mostrerà la posizione del prossimo waypoint. Il fiume è accompagnato da una strada che gira a nord-ovest al punto di passaggio successivo e il fiume, ora chiamato Río Colca, piega verso est.

Una volta raggiunto il waypoint, inizia il canyon vero e proprio, il regno del leggendario condor. Con un'apertura alare fino a 3,5 metri, è l'uccello volante più grande del mondo, che volteggia maestosamente in questo canyon.

Se avete un'inclinazione atletica, cercate di attraversare il canyon a un'altezza inferiore a 500 piedi dal suolo fino a raggiungere il waypoint successivo.

CRCO-Cruz del Cóndor

Distance:	34,7 nm
Dist. from Dept.:	63,8 nm
Dist. to Dest.:	70,6 nm
True Course:	64°
Magnetic Course:	69°

La Croce del Condor è un punto di osservazione popolare per osservare il re dei cieli. Ma se siete fortunati potete anche avvistare alpaca e puma selvatici. Direttamente sull'altro lato del canyon, a nord-est, si trova il punto panoramico della Fortezza Chimpa. È il punto più alto del canyon e offre una fantastica vista sulla valle a 1.200 metri di profondità.

Una volta raggiunto il waypoint, si inizia a salire fino a 17.000 piedi, continuando a seguire il Río Colca.

YANQ-Yanque

Distance:	14,6 nm
Dist. from Dept.:	78,4 nm
Dist. to Dest.:	56,0 nm
True Course:	103°
Magnetic Course:	109°

Nel punto in cui il fiume compie un'ansa in direzione nord si trova il comune di Yanque. Anche se il Perù non è ancora sufficientemente sviluppato per il turismo, ci sono alcuni hotel che i turisti visitano volentieri per esplorare questo meraviglioso paesaggio. Un'altra attrazione sono le sorgenti termali, che si trovano alla periferia del villaggio.

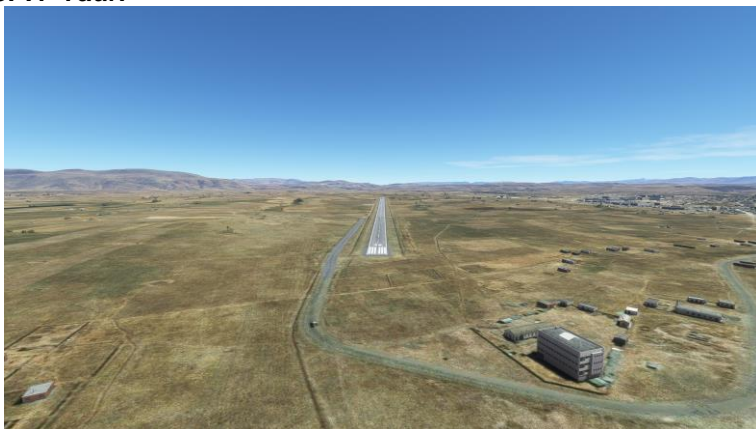
Continuare a volare lungo il Río Colca fino a raggiungere un'altitudine sufficiente per riattivare l'autopilota e seguire la rotta GPS.

SIBA-Sibayo Rumillacta

Distance:	15,1 nm
Dist. from Dept.:	93,5 nm
Dist. to Dest.:	40,9 nm
True Course:	50°
Magnetic Course:	56°

Proseguiamo lungo il fiume fino a Sibayo, il "villaggio di pietra" situato in una delle gole più profonde del mondo e nella natura selvaggia delle Ande, ed è raro che un viaggiatore si addentri in questo luogo. Qui si svolge la vita tradizionale andina, tra cui l'allevamento di lama, la coltivazione della terra e la ricamatura di tessuti.

La rotta GPS che state seguendo lascia ora il Río Colca e fa rotta verso il nostro prossimo sito di atterraggio, l'aeroporto di Yauri.

SPIY-Yauri

Distance:	40,9 nm
Dist. from Dept.:	134,4 nm
Dist. to Dest.:	0,0 nm
True Course:	2°
Magnetic Course:	9°

L'aeroporto di Yauri è un aeroporto di altitudine estrema (12.800 piedi) che serve la provincia di Espinar, nella regione di Cusco. Yauri è il capoluogo della provincia di Espinar, nel Perù centro-meridionale. Qui vivono circa 29.000 persone, la maggior parte delle quali lavora nelle miniere di rame della regione. Nel periodo Inca, era un centro popolato con edifici chullpa di forma circolare. Sebbene non sia stato sviluppato per il turismo, qui si possono ammirare ricostruzioni di edifici in stile Inca. A ovest della città scorre il fiume Apurimac, una sorgente del Rio delle Amazzoni.

Atterraggio sicuro qui.

LEG 3: SPIY - SPJL

Departure: Yauri (SPIY)
Destination: Manco Capac Intl (SPJL)
Distance: 84,3 nm

**R124-Route 124**

Distance:	30,9 nm
Dist. from Dept.:	30,9 nm
Dist. to Dest.:	53,4 nm
True Course:	111°
Magnetic Course:	117°

Dopo il decollo, guadagnare quota e salire a 18.000 piedi. Per evitare di sorvolare le montagne molto alte, seguire il percorso della Route 3S fino all'incrocio con la Route 124. Seguire il percorso GPS o il percorso della strada.

Mentre si sale, si può vedere alla propria destra la grande miniera di rame di Tintaya, che si distingue dal resto delle montagne per il suo colore.

SPJL-Manco Capac Intl

Distance:	53,4 nm
Dist. from Dept.:	84,3 nm
Dist. to Dest.:	0,0 nm
True Course:	123°
Magnetic Course:	130°

La prossima destinazione del viaggio verso il Lago Titicaca è l'Aeroporto Internazionale Manco Capac. Seguite il percorso GPS o il percorso 124 attraverso valli e passi di montagna. Dopo l'atterraggio, sarete già vicini al lago, che potrete vedere durante l'avvicinamento.

L'Aeropuerto Inca Manco Cápac Internacional è l'aeroporto commerciale della città peruviana di Juliaca. L'aeroporto è attualmente servito da Avianca e LAN Perú. Entrambe le compagnie aeree servono rotte per Lima e Cuzco.

Juliaca è la città più grande e la capitale della provincia di San Román all'interno della regione di Puno. La città è nota a livello nazionale per i suoi prodotti tessili e per questo porta anche il nome di Ciudad Calcetera ("Città delle maglieriste"). I turisti vengono soprattutto per i prodotti tessili a basso costo. Per il resto, è una città industriale senza attrazioni degne di nota. L'unica vera attrazione per i turisti è il carnevale, che qui viene celebrato in modo particolarmente colorato e vivace.

LEG 4: SPJL - SLCC

Departure: Manco Capac Intl (SPJL)

Destination: Copacabana (SLCC)

Distance: 75,2 nm

**ISTA-Isla Taquile**

Distance:	32,8 nm
Dist. from Dept.:	32,8 nm
Dist. to Dest.:	42,5 nm
True Course:	124°
Magnetic Course:	131°

Partite dall'aeroporto e seguite il percorso GPS fino all'isola di Taquile o Intika in Quechua, la lingua degli Inca.

I suoi abitanti si organizzano in modo completamente autonomo. Non c'è polizia e il turismo è strettamente regolamentato su quest'isola idilliaca. Su due picchi montuosi si trovano delle rovine che risalgono probabilmente alla cultura Tiwanaka, intorno all'800 d.C.. Taquile è stata una delle ultime aree del Perù a essere conquistata dagli spagnoli. L'isola, che si pensava fosse disabitata in uno scenario mozzafiato, fu venduta a un certo nobile di nome Taquile (il nome esatto è stato tramandato in modo diverso), da cui Intika prese anche il nome spagnolo.

Sull'isola non ci sono strutture alberghiere. I 40.000 turisti all'anno sono ospitati in case private. La gente del posto vive di pesca e di agricoltura a terrazza. I campi sono utilizzati principalmente per la coltivazione di patate.

Niente polizia? No, davvero! I Taquileños vivono secondo gli antichi comandamenti Inca "Ama suwa, ama llulla, ama gilla", "Non rubare, non mentire, non essere pigro"; e si organizzano con successo.

SLCC-Copacabana

Distance:	42,5 nm
Dist. from Dept.:	75,2 nm
Dist. to Dest.:	0,0 nm
True Course:	127°
Magnetic Course:	135°

Il viaggio è iniziato in Perù e terminerà in un aeroporto della Bolivia. Continua a seguire la rotta GPS fino all'aeroporto di Copacabana. Essendo circondato da montagne su tre lati, è possibile atterrare solo sulla pista 06. Fai un atterraggio sicuro anche qui.

Copacabana ricorda il famoso quartiere di Rio de Janeiro, ma si trova in Bolivia ed è probabilmente la città più interessante del Lago Titicaca. Questa pittoresca cittadina a 3.818 metri di altezza si trova non lontano dal confine con il Perù, sulla penisola di Copacabana. La città, con la sua baia a forma di mezzaluna, vanta più di 3.000 anni di storia: gli Inca si erano già insediati qui e avevano costruito i loro luoghi di culto sul lago Titicaca, i più antichi siti di culto Inca finora ritrovati. Si presume quindi che l'origine della cultura Inca si trovi qui. Per questo motivo, uno dei punti salienti è la visita alle due isole sacre Inca, l'Isla del Sol (Isola del Sole) e l'Isla de la Luna (Isola della Luna), che si trovano non lontano dalla penisola di Copacabana.

Spero che questo viaggio sia stato emozionante e divertente per te.

I migliori auguri per le tue imprese future, Koschi.