



Colca-kanjoni Perussa.

Planeettamme eteläisellä pallonpuoliskolla sijaitsee pisin vuoristo, Andit, joka ulottuu lähes 9 000 kilometrin päähän Etelä-Amerikan mantereelle. Colca-kanjoni sijaitsee tämän vuoriston Perun puoleisessa osassa. Riippuen siitä, mitataanko kanjonin lähellä sijaitsevalta korkeimmalta vuorenhuipulta Río Colcaan vai kanjonin reunalta, kanjoni on 3269 metriä tai 1200 metriä syvä, mikä tekee siitä kolmanneksi syvimmän kanjonin, joka kauniilla maapallollamme on tarjota.

Kalliomaalaukset ja luolat, joissa oli aikoinaan niin sanottuja "colcoja", viljan varastointiin tarkoitettuja säiliöitä, todistavat Collagua-kulttuurin menneisyydestä; alueen alkuperäiset asukkaat. Kanjonin ylärinteet ovat usein ihmisen rakentamia terasseja, joista monet ovat useita satoja vuosia vanhoja ja joita myös nykyiset asukkaat käyttävät. Nämä terassirakenteet antoivat Andien vuoristolle sen nimen.

Tämä lentoseikkailu Colca-kanjonin halki ei kuitenkaan jää tarinan loppuun, sillä edessäsi on vielä toinenkin todellinen mielikuvituslento, joka vie sinut Andien yli Titicaca-järvelle. Tämä järvi on maailman korkein kulkukelpoinen vesistö, ja sitä pidetään myös inkakulttuurin syntypaikkana.

Nauti seikkailulennosta Colca-kanjonin läpi ja tutustu muihin nähtävyyksiin.

Koschi

Lentovinkkejä:

GPS-kurssi on saatavissa.

Sää on vapaasti valittavissa. Live-sää on esiasetettu.

Käytä ATC:tä, jos haluat.

Sisäkuvan HUD voidaan kytkeä pois päältä asetuksista.

No. of Legs: 4

Total distance: 331 nm

Table of Contents

Legs	3
Leg 1: SPVR - LS01	3
ELPE-El Pedregal	3
LS01-Landing Site LS01	4
Leg 2: LS01 - SPIY	5
R106-Route 106	5
CRCO-Cruz del Cóndor	6
YANQ-Yanque	6
SIBA-Sibayo Rumillacta	7
SPIY-Yauri	7
Leg 3: SPIY - SPJL	8
R124-Route 124	8
SPJL-Manco Capac Intl	9
Leg 4: SPJL - SLCC	10
ISTA-Isla Taquile	10
SLCC-Copacabana	11

LEGS

LEG 1: SPVR - LS01

Departure: Vitor Airport (SPVR)
Destination: Landing Site LS01 (LS01)
Distance: 37,3 nm



ELPE-EI Pedregal



Distance: 20,8 nm
Dist. from Dept.: 20,8 nm
Dist. to Dest.: 16,5 nm
True Course: 282°
Magnetic Course: 288°

Koska Colcan laakson lähellä ei ole lentokenttiä, on ensin löydettävä reitti laaksoon pääsemiseksi. La Joyan alueella sijaitseva Vitorin lentokenttä on hyvä lähtökohta.

Anna autopilotin toimia lentoönlähdön jälkeen ja lennä länsisuunnassa kohti El Pedregalin kaupunkia. Se on Majesin piirin pääkaupunki. Sitä ympäröivät muut kylät, joita tuskin erottaa El Pedregalista. Erilaiset kasteluhankkeet ovat luoneet tänne useita maataloja, jotka tuottavat kipeästi kaivattua ruokaa, pääasiassa kvinoa-, peruna- ja maissituotteita. Monien vuorijonojen vuoksi maa on köyhä maatalousmaan suhteen, mutta sitä tarvitaan kipeästi väestön ruokkimiseksi.

LS01-Landing Site LS01



Distance:	16,5 nm
Dist. from Dept.:	37,3 nm
Dist. to Dest.:	0,0 nm
True Course:	275°
Magnetic Course:	281°

Seuraa GPS:n kurssia länteen ja saavu Río Camaná -joen laaksoon. Yläjuoksullaan se on nimeltään Río Colca ja keskijuoksullaan Río Majes. Kaktuslaji *Armatocereus riomajensis* on peräisin tältä alueelta.

Laskeutumispaikka, jonne nyt laskeudutte, on kuvitteellinen, eikä sitä ole todellisuudessa olemassa. Jos haluat kokeilla seikkailulentoa Colca-kanjonin läpi uudelleen, voit lähteä täältä ilman pitkää lentomatkaa Vitorin lentokentältä.

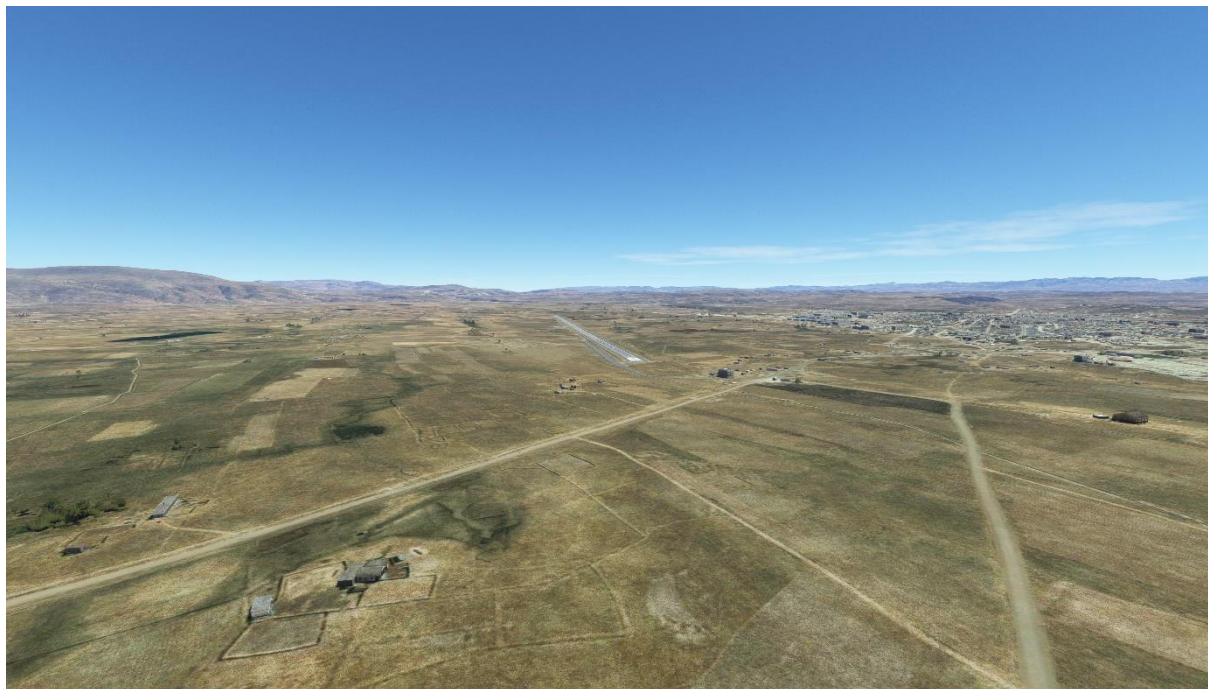
Turvallista laskeutumista.

LEG 2: LS01 - SPIY

Departure: Landing Site LS01 (LS01)

Destination: Yauri (SPIY)

Distance: 134,4 nm

**R106-Route 106**

Distance:	29,0 nm
Dist. from Dept.:	29,0 nm
Dist. to Dest.:	105,4 nm
True Course:	3°
Magnetic Course:	9°

Lentoonlähdon jälkeen sinun ei pidä ottaa huomioon GPS-kurssia ja ohjata käsin. Seuraa nyt jokea pohjoiseen ja nouse 5 000 jalkaan. HUD näyttää, missä seuraava reittipiste on. Joen varrella kulkee tie, joka kääntyy luoteeseen seuraavassa reittipisteessä, ja joki, jonka nimi on nyt Río Colca, kaartaa itään.

Kun olet saavuttanut reittipisteen, alkaa varsinainen kanjoni, legendaarisen kondorin valtakunta. Jopa 3,5 metrin siipien kärkivälillään se on maailman suurin lentävä lintu, joka kiertää majesteettisesti tässä kanjonissa.

Jos olet urheilullinen, yritä ylittää kanjoni alle 500 jalan korkeudella maanpinnasta, kunnes saavut seuraavaan reittipisteeseen.

CRCO-Cruz del Cóndor

Distance:	34,7 nm
Dist. from Dept.:	63,8 nm
Dist. to Dest.:	70,6 nm
True Course:	64°
Magnetic Course:	69°

Kondorin risti on suosittu näköalapaikka taivaan kuninkaan tarkkailuun. Täällä voit myös nähdä villejä alpakoita ja pumoja, jos olet onnekas. Suoraan kanjonin toisella puolella, koilliseen, on Chimpan linnoituksen näköalapaikka. Se on kanjonin korkein kohta, ja sieltä on upeat näkymät 1 200 metriä alempana sijaitsevaan laaksoon.

Aloita kiipeäminen 17 000 metriin, kun saavutat reittipisteen, ja jatka Río Colca -joen seuraamista.

YANQ-Yanque

Distance:	14,6 nm
Dist. from Dept.:	78,4 nm
Dist. to Dest.:	56,0 nm
True Course:	103°
Magnetic Course:	109°

Yanquen kunta sijaitsee joen pohjoispuolella. Vaikka Peru ei ole vielä tarpeeksi kehittynyt matkailun kannalta, täällä on joitakin hotelleja, joissa matkailijat käyvät mielellään tutustumassa tähän upeaan maisemaan. Toinen nähtävyys ovat kylän laitamilla sijaitsevat lämpölähteet.

Jatka lentämistä Río Colcaa pitkin, kunnes olet saavuttanut riittävän korkeuden kytkeäksesi autopilotin takaisin päälle ja seurata GPS-kurssia.

SIBA-Sibayo Rumillacta

Distance:	15,1 nm
Dist. from Dept.:	93,5 nm
Dist. to Dest.:	40,9 nm
True Course:	50°
Magnetic Course:	56°

Jatkamme jokea pitkin ja saavumme Sibayoon, "kivikylään", joka sijaitsee yhdessä maailman syvimmistä rotkoista ja Andien erämaassa, ja on harvinaista, että matkustaja eksyy tähän paikkaan. Täällä eletään perinteistä andien elämää, kuten laamojen kasvatusta, maanviljelyä ja kankaiden kirjailua.

Seuraamasi GPS-kurssi jättää nyt Colca-joen ja ottaa kurssin kohti seuraavaa laskeutumispaikkaamme, Yaurin lentokenttää.

SPIY-Yauri

Distance:	40,9 nm
Dist. from Dept.:	134,4 nm
Dist. to Dest.:	0,0 nm
True Course:	2°
Magnetic Course:	9°

Yaurin lentokenttä on äärimmäisen korkealla (12 800 jalkaa) sijaitseva lentokenttä, joka palvelee Espinarin maakuntaa Cuscon alueella. Yauri on Espinarin maakunnan pääkaupunki Perun eteläisessä keskiosassa. Siellä asuu noin 29 000 ihmistä, joista suurin osa työskentelee alueen kuparikaivoksissa. Inkojen aikana se oli asuttu keskus, jossa oli pyöreitä chullpa-rakennuksia. Vaikka sitä ei ole kehitetty matkailua varten, täällä on nähtävissä inka-tyylisten rakennusten rekonstruktioita.

Kaupungin länsipuolella virtaa Apurimac-vuoristojoki, joka on Amazonin joki.

Turvallista laskeutumista tänne.

LEG 3: SPIY - SPJL

Departure: Yauri (SPIY)
Destination: Manco Capac Intl (SPJL)
Distance: 84,3 nm

**R124-Route 124**

Distance: 30,9 nm
Dist. from Dept.: 30,9 nm
Dist. to Dest.: 53,4 nm
True Course: 111°
Magnetic Course: 117°

Nouse lentoonlähdön jälkeen ja nouse 18 000 jalkaan. Välttääksesi erittäin korkeiden vuorten yli lentämisen seuraa valtatieä 3S valtatie 124 risteykseen. Seuraa GPS:n kurssia tai tien kulkua.

Kun kiipeät ylös, voit nähdä oikealla puolella suuren Tintayan kuparikaivoksen, joka erottuu muista vuorista värinsä vuoksi.

SPJL-Manco Capac Intl



Distance:	53,4 nm
Dist. from Dept.:	84,3 nm
Dist. to Dest.:	0,0 nm
True Course:	123°
Magnetic Course:	130°

Seuraava määränpää matkalla Titicaca-järvelle on Manco Capacin kansainvälinen lentokenttä. Seuraa GPS:n kurssia tai reittiä 124 laaksojen ja vuoristosolkien läpi. Laskeutumisen jälkeen olet jo lähellä järveä, jonka näet lähestyttäessäsi.

Aeropuerto Inca Manco Cápac Internacional on perulaisen Juliacan kaupungin kaupallinen lentokenttä. Lentoasemalle liikennöivät tällä hetkellä Avianca ja LAN Perú. Molemmat lentoyhtiöt liikennöivät reittejä Limaan ja Cuzcoon.

Juliaca on suurin kaupunki ja San Románin maakunnan pääkaupunki Punon alueella. Kaupunki tunnetaan valtakunnallisesti tekstiilituotteistaan, ja siksi se kantaa myös nimeä Ciudad Calcetera ("Neulojien kaupunki"). Turistit tulevat pääasiassa halpojen tekstiilituotteiden vuoksi. Muuten se on teollisuuskaupunki, jossa ei ole mitään mainitsemisen arvoista nähtävää. Ainoa todellinen nähtävyys matkailijoille on karnevaali, jota vietetään täällä erityisen värikkäästi ja sydämellisesti.

LEG 4: SPJL - SLCC

Departure: Manco Capac Intl (SPJL)

Destination: Copacabana (SLCC)

Distance: 75,2 nm

**ISTA-Isla Taquile**

Distance: 32,8 nm
Dist. from Dept.: 32,8 nm
Dist. to Dest.: 42,5 nm
True Course: 124°
Magnetic Course: 131°

Lähde lentokentältä ja seuraa GPS-paikannusta Taquilen saarelle tai Intikalle quechuan kielellä, joka on inkojen kieli.

Sen asukkaat järjestäytyvät täysin itsenäisesti. Tällä idyllisellä saarella ei ole poliisia, ja matkailua säännellään tiukasti. Kahdella vuorenhuipulla on raunioita, jotka ovat todennäköisesti peräisin Tiwanaka-kulttuurista noin 800 jKr. alkaen. Taquile oli yksi viimeisistä Perun alueista, jonka espanjalaiset valloittivat. Henkeäsalpaavien maisemien keskellä asumattomaksi luultu saari myytiin tietylle Taquile-nimiselle aatelismiehelle (tarkka nimi on periytynyt eri tavoin), josta Intika sai myös espanjalaisen nimensä.

Saarella ei ole hotellipalveluja. Vuosittain 40 000 turistia majoittuu yksityistaloihin. Paikalliset elävät kalastuksesta ja terassiviljelystä. Pelloilla viljellään pääasiassa perunoita.

Ei poliisia? Ei, oikeasti! Taquileños elävät muinaisten inkakäskyjen "Ama suwa, ama llulla, ama gilla", "Älä varasta, älä valehtele, älä ole laiska", mukaisesti ja järjestäytyvät menestyksekkäästi.

SLCC-Copacabana

Distance:	42,5 nm
Dist. from Dept.:	75,2 nm
Dist. to Dest.:	0,0 nm
True Course:	127°
Magnetic Course:	135°

Matka alkoi Perusta ja päättyy Boliviassa sijaitsevalle lentokentälle. Jatka GPS:n kurssia Copacabanan lentokentälle. Koska sitä ympäröivät vuoret kolmelta puolelta, voit laskeutua vain kiitotielle 06. Turvallista laskeutumista täälläkin.

Copacabana muistuttaa Rio de Janeiron kuuluisaa kaupunginosaa, mutta se sijaitsee Boliviassa ja on luultavasti Titicaca-järven mielenkiintoisin kaupunki. Viehättävä 3 818 metrin korkeudessa sijaitseva kaupunki sijaitsee lähellä Perun rajaa Copacabanan niemimaalla. Kaupunki ja sen puolikuun muotoinen lahti muistuttavat yli 3 000 vuoden takaista historiaa - jo inkat asettuivat tänne ja rakensivat kulttipaikkojaan Titicaca-järven rannalle - ne ovat vanhimmat tähän mennessä löydetty inkojen kulttipaikat. Tämän vuoksi oletetaan, että inka-kulttuurin alkuperä on löydettävissä täältä. Siksi yksi ehdottomista kohokohdista on vierailla kahdella pyhällä inkasaarella, Isla del Solilla (Auringon saari) ja Isla de la Lunalla (Kuun saari), jotka sijaitsevat lähellä Copacabanan niemimaata.

Toivottavasti tämä matka oli sinulle jännittävä ja hauska.
Kaikkea hyvää tuleville pyrkimyksillesi, Koschi.