



## Waimea Canyon på Hawaii

Aloha. Den tredje delen av vår canyonresa tar oss till Hawaii, till Waimea Canyon. Canyon är bara 16 kilometer lång och går därför snabbt att flyga igenom. Precis som i de tidigare delarna blir det därför inte bara en flygning genom kanjonen, utan du kommer också att få se andra sevärdheter på den lilla ön Kauai.

Waimea är hawaiiansk och betyder "rödaktigt vatten", en hänvisning till erosionen av den röda klippan i kanjonen. Kanjonen bildades av ett djupt snitt i Waimeafloden som orsakades av extrema regn på öns centrala topp, Mount Wai'ale'ale, som är en av de regnigaste platserna på jorden.

Ha en trevlig flygning och upptäcktsfärd, Koschi.

### Flygtips:

Det finns en GPS-kurs som kan erhållas.

Vädret kan väljas fritt. Live väder är förinställt.

Använd ATC om du vill.

HUD:en i inomhusbilden kan stängas av i inställningarna.

No. of Legs: 2

Total distance: 94 nm

Author: NHMissions

Project: nhm-bushtrip-c03waimea

# Table of Contents

Legs .....	3
Leg 1: PHLI - HI01 .....	3
HAUP-Ha'upu .....	3
LAWA-Lawai Bay .....	4
PALL-Port Alan.....	4
KAWA-kawaikini .....	5
WEIR-Waimea River .....	5
POOS-Po'omau Stream .....	6
PIHE-pihea .....	6
HONAR-Honopu bāge.....	7
WASC-Wai'ahu'akua Havsgrottor _ .....	7
HI01-Princeville .....	8
Leg 2: HI01 - HI46.....	9
KALI-Kalihiwai River.....	9
PENP-Byxstjälpunkt _ .....	9
KALA-Kalalea berg.....	10
SFGL-Smith Family Garden Luau.....	10
WAIL-Wailua Falls.....	11
KILO-Kilohana- kratern.....	11
HI46-Hej 23 Airstrip .....	12

## LEGS

### LEG 1: PHLI - HI01

Departure: lihue (PHLI)

Destination: Princeville (HI01)

Distance: 64,1 nm



### HAUP-Ha'upu



Distance:	4,6 nm
Dist. from Dept.:	4,6 nm
Dist. to Dest.:	59,5 nm
True Course:	229°
Magnetic Course:	219°

Du börjar på den största flygplatsen på ön, Lihue Airport. Efter att ha fått tillstånd flyger du sydväst mot toppen av bergskedjan Ha'upu , som du siktar på på 2 300 fot.

Du kan också luta dig tillbaka efter start och låta autopiloten göra sitt jobb en stund. Det finns en GPS-kurs som guidar dig.



**LAWA-Lawai Bay**

Distance:	6,1 nm
Dist. from Dept.:	10,7 nm
Dist. to Dest.:	53,4 nm
True Course:	249°
Magnetic Course:	239°

Kursen tar dig nu till Lawai Bay, en liten men familjevänlig strand som anses vara ett hemligt tips för turister på ön.

På vägen kan du få en skymt av Waita Reservoir, strax söder om bergskedjan Ha'upu . Reservoaren är en av Hawaiis största inre vattendrag, om än konstgjord. Det är en populär plats för fiske.

Bergslandskapet framför reservoaren fungerade som en filmuppsättning för filmen Jurassic Park.

**PALL-Port Alan**

Distance:	4,7 nm
Dist. from Dept.:	15,4 nm
Dist. to Dest.:	48,7 nm
True Course:	283°
Magnetic Course:	274°

Följ nu kusten eller GPS-kursen till Port Allen.

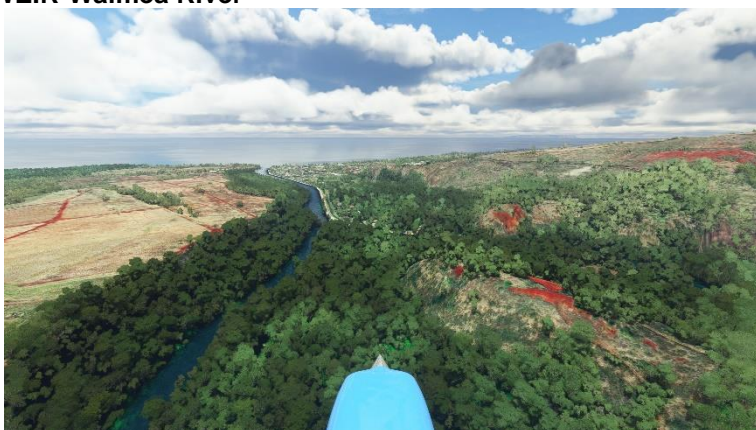
Ursprungligen 'Ele'ele Terminalägaren Kauai Railway , kallad Landing , döpte om den efter affärsmannen och finansmannen Samuel Clesson Allen från hamnen i Honolulu. Kapten James Cook landade i denna bukt. Staden skadades allvarligt av orkanen Iwa 1982 men byggdes så småningom upp igen .

**KAWA-kawaikini**

Distance:	10,3 nm
Dist. from Dept.:	25,8 nm
Dist. to Dest.:	38,4 nm
True Course:	29°
Magnetic Course:	19°

Nu är det dags att klättra högt upp och beundra den första kanjonen, som det finns flera av på ön. Följ Koula-floden, som har skurit sig igenom berget här. Du kommer förmodligen att behöva cirkla för att vinna höjd så att du kan flyga över toppen. Men flyga inte för högt. De imponerande klipporna visar sin fulla prakt först när du flyger under deras topphöjd.

Kawaikini är den högsta toppen på ön Kaua'i i Hawai'i skärgård. Som alla Hawaiis berg är det toppen av en vulkan som når en höjd av 1 598 meter över havet. Koula-flodens mäktiga vattenfall har också fungerat som bakgrund för filmen Jurassic Park.

**WEIR-Waimea River**

Distance:	10,4 nm
Dist. from Dept.:	36,2 nm
Dist. to Dest.:	28,0 nm
True Course:	238°
Magnetic Course:	229°

När du når toppen av Kawaikini , sväng västerut. Alldeles intill Koula Canyon ligger Olokele Canyon, uppkallad efter floden med samma namn som rinner genom dalen här. Istället för att följa GPS-kursen, styr för hand genom kanjonen tills Olokelefloden förenar sig med Makaweli och, längst ner i dalen, Waimeafloden .

Ett annat litet tips: Om all text gör det svårt för dig att flyga, men du ändå vill läsa den, tryck då och då på pausknappen.

**POOS-Po'omau Stream**

Distance:	7,3 nm
Dist. from Dept.:	43,5 nm
Dist. to Dest.:	20,7 nm
True Course:	1°
Magnetic Course:	352°

Väl i dalen, sväng tillbaka norrut och följ Waimea River. Därifrån börjar själva flygningen genom kanjonen som du nu ska flyga igenom för hand igen, eftersom GPS-kursen inte exakt följer kanjonens kurs.

Självklart får man ett bättre intryck av klippformationerna om man flyger så lågt som möjligt. Men se upp! Det är branta sluttningar här som kan leda till att det stannar. Om du är för djup finns det inget sätt att vända maskinen eftersom kanjonen är ganska smal. Flyg på en höjd där du kan njuta av flygningen. Kanjonen är vacker att titta på. Om jag har beskrivit Blyde Canyon i Sydafrika som den grönaste; Jag tycker att den här är grönare.

De nedre delarna av floden kallas Waimea River, som matas av otaliga bäckar, medan de övre delarna kallas Po'omau Stream och senare Waiakoali Stream. Detta område anses vara det regnigaste området på jorden och är nästan alltid höljt i moln. Om du inte har tur med det riktiga vädret bör du anpassa dig till olika väder för att kunna se bra.

**PIHE-pihea**

Distance:	4,5 nm
Dist. from Dept.:	48,0 nm
Dist. to Dest.:	16,2 nm
True Course:	25°
Magnetic Course:	16°

Följ nu Po'omau- strömmen och Waiakoali- strömmen på berget Wai'ale'ale till den högsta höjden av källvatten, Pihea , över ett träskområde som tillhör Koke'e State Park och som även har några asfalterade vandringsleder.

Om du tittar på bilder på den här toppen på nätet är det fantastiskt att det finns så många träd i simulatören. Verkligheten är lite annorlunda.

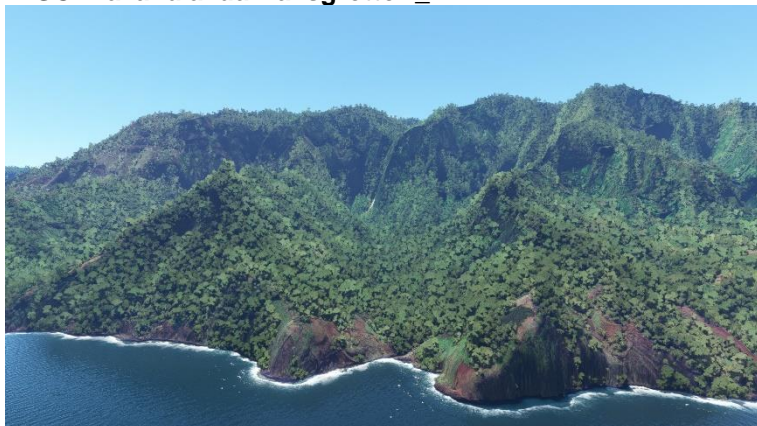


**HONAR-Honopu båge**

Distance:	3,1 nm
Dist. from Dept.:	51,0 nm
Dist. to Dest.:	13,1 nm
True Course:	285°
Magnetic Course:	276°

Honopu Arch är en av de mest fantastiska sevärdheterna längs Napali- kusten. Honopu består av två stränder som är förbundna med bågen , som är 90 fot hög och 124 fot bred. Det är den största naturliga bågen på Hawaii och har varit med i flera olika filmer. Några av de mest populära filmerna inspelade i bågen är King Kong, Pirates of the Caribbean: On Stranger Tides, 6 Days and 7 Nights och Indiana Jones: Raiders of the Lost Ark.

Honopu Valley sägs vara begravningsplatsen för Hawaiian Ali'i Kings, och är en helt avskild strand längs kusten. Det enda lagliga sättet att komma åt stranden är att simma i land eftersom båtbygggor inte är tillåtna och det inte finns några stigar till stranden eller ens med flyg.

**WASC-Wai'ahu'akua Havsgrottor \_**

Distance:	3,7 nm
Dist. from Dept.:	54,7 nm
Dist. to Dest.:	9,4 nm
True Course:	58°
Magnetic Course:	49°

Kustlinjen du flyger längs är redan mycket imponerande, men redan i nästa lilla vik väntar ett annat naturunderverk, nämligen grottorna i Wai'ahu'akua Sea Caves. Tyvärr är de inte synliga från luften och kan bara nås från vattnet. Där finns ett vattenfall som är över 1 000 fot högt.

## HI01-Princeville



Distance:	9,4 nm
Dist. from Dept.:	64,1 nm
Dist. to Dest.:	0,0 nm
True Course:	87°
Magnetic Course:	77°

Tills du landar på nästa flygfält i Princeville och kan hämta andan flyger du över några imponerande kanjoner, som inte beaktas närmare i det här uppdraget. Flygplatsen är förresten privat. För 20 år sedan hade Princeville Airways reguljärtrafik mellan Honolulu och Princeville . Flygfältet betjänade den första reguljära pendlingsrutten mellan Princeville och Honolulu, främst för Princeville Resort-gäster. Under 2019 inledde Makani Kai Air under kort tid en trafik två gånger dagligen mellan Honolulu International Airport och Princeville Airport . Sedan dess har det inte förekommit någon kommersiell flygtrafik här.

Princeville är en artificiellt planerad, den nordligaste bosättningen i den amerikanska delstaten Hawaii och används främst för turiständamål.

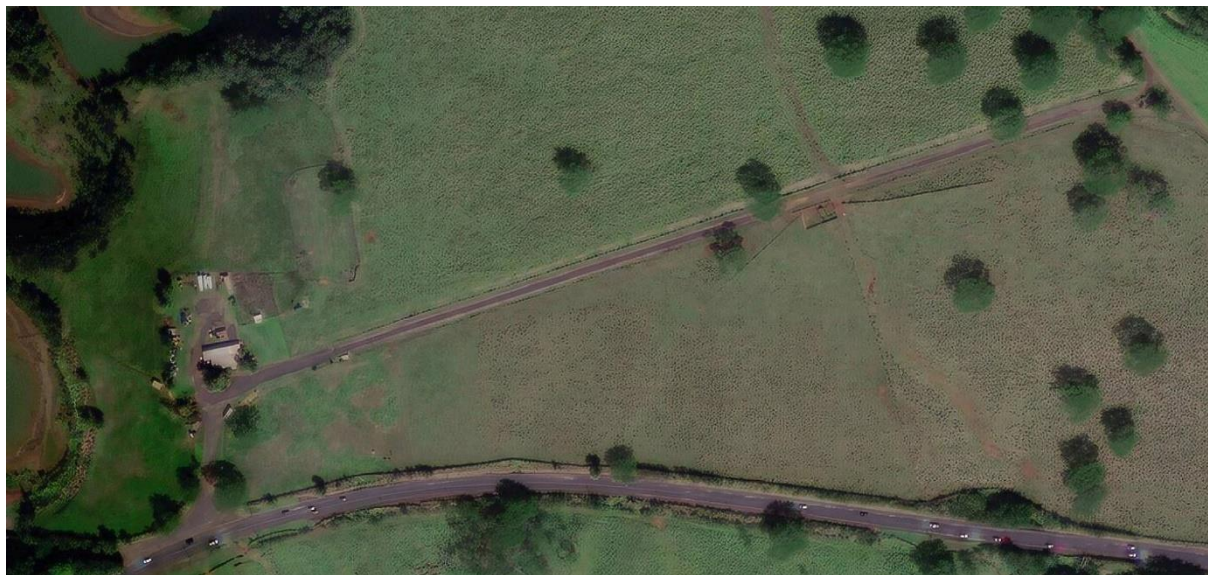
Ursprungligen var området en plantage. För att hedra besöket av prins Albert Edward Kauikēaouli Lei O Papa a Kamehameha , som var två år gammal vid tiden för sitt besök 1860 men dog 1862, fick den namnet Princeville , som har överlevt till denna dag. Turismutvecklingen började 1971 med öppnandet av Makai Golf Club. På 1980-talet utvecklades en resort på 9 000 tunnland (3 600 hektar) av japanska företag Suntory Ltd., Mitsui & Co. Ltd. och Nippon Shinpan Co.Ltd . Utvecklad för turism och öppnade 1986.

Ha en säker landning här.



**LEG 2: HI01 - HI46**

Departure: Princeville (HI01)  
Destination: Hej 23 Airstrip (HI46)  
Distance: 29,8 nm

**KALI-Kalihiwai River**

Distance: 5,7 nm  
Dist. from Dept.: 5,7 nm  
Dist. to Dest.: 24,1 nm  
True Course: 174°  
Magnetic Course: 165°

Ett annat magnifik panorama öppnar sig för dig om du följer Kalihiwai-floden från Kuhio Highway - vattenfallet till dess källa. Här får du också de vackraste intrycken om du inte flyger över topparna. Försök att hålla dig så nära floden som möjligt och styr med handen.

**PENP-Byxstjälpunkt \_**

Distance: 7,5 nm  
Dist. from Dept.: 13,2 nm  
Dist. to Dest.: 16,6 nm  
True Course: 49°  
Magnetic Course: 40°

Pantstealer Point, i Moloaabukten, anses vara ett historiskt landmärke, som naturen har skapat och hyser en paradisk badstrand med höga klippor. Det första avsnittet av filmserien Gilligan's Islands filmades mot denna pittoreska bakgrund.

#### KALA-Kalalea berg



Distance:	3,0 nm
Dist. from Dept.:	16,2 nm
Dist. to Dest.:	13,6 nm
True Course:	173°
Magnetic Course:	164°

Vid nästa waypoint blir det filmigt igen - dramatiskt. Mount Kalalea, en del av bergskedjan Anahola, är en av de många magiska platserna i Kauai som har prytt populära Hollywood-filmer. Indiana Jones: Raiders of the Lost Ark, Six Days, Seven Nights och Tropic Thunder är några exempel.

Berget omfattar huvudsakligen två toppar – Hokualele Peak och Mano Mountain. Mano är den andra toppen som har ett unikt hajfensutseende. Mano betyder haj på hawaiiska.

Under de senaste åren, efter lanseringen av den andra King Kong-filmen, blev toppen populärt känd som King Kong Mountain eftersom många besökare såg dess likhet med huvudet på den stora mäktiga apan. King Kong har varit föremål för en hel del Hollywood-filmer, varav några också filmades i Kauai!

En annan säregen form av bergskedjan blir uppenbar när man betraktar den i sin helhet. Sett på avstånd liknar den starka silhuetten som bildas av åslinjen mot himlen profilen av en kvinna som sover med armarna i kors på ryggen. OK - behöver inte vara det. Du har tillräckligt med fantasi för dina egna karaktärer som du kan känna igen i dem.

#### SFGL-Smith Family Garden Luau



Distance:	6,0 nm
Dist. from Dept.:	22,2 nm
Dist. to Dest.:	7,6 nm
True Course:	190°
Magnetic Course:	180°

Jag rekommenderar inte att ta den direkta GPS-kursen på denna rutt, utan att flyga längs den mer natursköna kusten.

En luau är det hawaiianska namnet för festivaler, härlett från namnet för tarotoppar och en term för familjefiranden där det är viktigt att vårda sociala relationer. Kombinationen av hulaprestanda och traditionell mat erbjuds på alla öar, inklusive här, i en stor trädgård - en av Kauai absoluta attraktioner. Bredvid Gamla Lahaina Luau som anses vara relativt äkta erbjuds också luau med en mer polynesisisk accent, med danser och seder från tahitiska, samoanska och andra.



Förutom dansföreställningarna fokuserar luau på traditionell hawaiiansk mat , ofta med hjälp av en jordugn imu . För detta ändamål läggs en fördjupning i jorden ut med varma stenar. En kalua- gris lindas in i banan- och ti- blad, placeras på stenarna och täcks med jord. Grisen bakas i imu under en period av cirka nio timmar .

#### **WAIL-Wailua Falls**



Distance:	2,1 nm
Dist. from Dept.:	24,3 nm
Dist. to Dest.:	5,5 nm
True Course:	245°
Magnetic Course:	236°

Precis bakom trädgården ett annat unikt naturskådespel, Wailua- vattenfallen. Wailua Falls -- vi använder plural eftersom det är ett tvillingvattenfall -- är 173 fot (52,7 m) högt och faller in i ett stort skur som nästan alltid är täckt av en regnbåge. Vattenfallet är framträdande eftersom det förekommer i inledningen av TV-serien Fantasy Island.

Nej, jag brukar inte vara ett stort filmfan, men det är galet hur många filmer den här ön har fungerat som bakgrund för. I alla guideböcker, Google och Wikipedia kommer du att stöta på några filmer så fort du söker efter en plats på denna ö.

#### **KILO-Kilohana- kratern**



Distance:	3,5 nm
Dist. from Dept.:	27,8 nm
Dist. to Dest.:	2,0 nm
True Course:	233°
Magnetic Course:	223°

Och återigen få lite höjd och flyga över Kilohana- kratern. Det är ett populärt resmål för turister, som körs, vandras och även flygs över med safarihelikoptrar. Det är dock extremt bevuxet med träd i simulatorn, så att man måste anstränga sig för att ens upptäcka en krater.



**HI46-Hej 23 Airstrip**

Distance:	2,0 nm
Dist. from Dept.:	29,8 nm
Dist. to Dest.:	0,0 nm
True Course:	178°
Magnetic Course:	168°

Hi 23 Airstrip är det sista stoppet på denna korta men fantastiska resa.

Från detta lilla flygfält erbjuds sightseeingflygningar av olika, oftast privata, flygplansägare. Så om någon av dina kollegor där tittar snett på dig för att de är rädda att du är en konkurrent, bjud dem på en öl och förklara varför du är här.

Du har landat säkert och har därmed slutfört uppdraget med framgång. Grattis! Lycka till i dina framtida ansträngningar och alltid säkra landningar. Koschi.