



## O Waimea Canyon no Hawaii

Aloha. A terceira parte da nossa excursão ao Canyon leva-nos ao Hawaii, ao Waimea Canyon. O desfiladeiro mede apenas 16 quilômetros e é assim rapidamente atravessado. Portanto, tal como nas partes anteriores, não será apenas um voo através do desfiladeiro, mas também te serão apresentados outros pontos turísticos da pequena ilha de Kauai.

Waimea é havaiana e significa "água avermelhada", uma referência à erosão da rocha vermelha do desfiladeiro. O desfiladeiro foi formado por um corte profundo no rio Waimea causado por chuvas extremas no pico central da ilha, o Monte Wai'ale'ale, um dos locais mais húmidos do mundo.

Diverte-te a voar e a explorar, Koschi.

### Dicas para voar:

Existe um curso de GPS que pode ser obtido.

O tempo é de livre escolha. O tempo ao vivo está pré-definido.

Usa o ATC, se quiseres.

O HUD na vista interior pode ser desligado nas definições.

No. of Legs: 2

Total distance: 94 nm

# Table of Contents

Legs .....	3
Leg 1: PHLI - HI01 .....	3
HAUP-Ha'upu .....	3
LAWA-Baía de Lawai .....	4
PALL-Porto Alan.....	4
KAWA-kawaikini .....	5
WEIR-Rio Waimea .....	5
POOS-Córrego Po'omau.....	6
PIHE-pihea .....	6
HONAR-Honopu arco.....	7
WASC-Wai'ahu'akua Cavernas do Mar .....	7
HI01-Princeville .....	8
Leg 2: HI01 - HI46.....	9
KALI-Rio Kalihiwai.....	9
PENP-Ponto ladrão de calças.....	9
KALA-Montanha Kalalea .....	10
SFGL-Jardim da Família Smith Luau.....	10
WAIL-Cataratas de Wailua.....	11
KILO-Cratera Kilohana .....	11
HI46-Hi 23 pista de pouso.....	12

## LEGS

### LEG 1: PHLI - HI01

Departure: Iihue (PHLI)

Destination: Princeville (HI01)

Distance: 64,1 nm



### HAUP-Ha'upu



Distance:	4,6 nm
Dist. from Dept.:	4,6 nm
Dist. to Dest.:	59,5 nm
True Course:	229°
Magnetic Course:	219°

Você começa no maior aeroporto da ilha, o Aeroporto de Lihue . Depois de obter autorização, voe para o sudoeste em direção ao cume da cordilheira Ha'upu , que você mira a 2.300 pés.

Você também pode sentar após a decolagem e deixar o piloto automático fazer seu trabalho por um tempo. Há um curso de GPS para guiá-lo.



**LAWA-Baía de Lawai**

Distance:	6,1 nm
Dist. from Dept.:	10,7 nm
Dist. to Dest.:	53,4 nm
True Course:	249°
Magnetic Course:	239°

O percurso agora leva você a Lawai Bay, uma praia pequena, mas familiar, que é considerada uma dica secreta para os turistas da ilha.

No caminho, você pode vislumbrar o Reservatório Waita , ao sul da cordilheira Ha'upu . O reservatório é um dos maiores corpos de água do interior do Havaí, embora feito pelo homem. É um local popular para a pesca. A paisagem montanhosa em frente ao reservatório serviu de cenário para o filme Jurassic Park.

**PALL-Porto Alan**

Distance:	4,7 nm
Dist. from Dept.:	15,4 nm
Dist. to Dest.:	48,7 nm
True Course:	283°
Magnetic Course:	274°

Agora siga a costa ou o curso GPS para Port Allen.

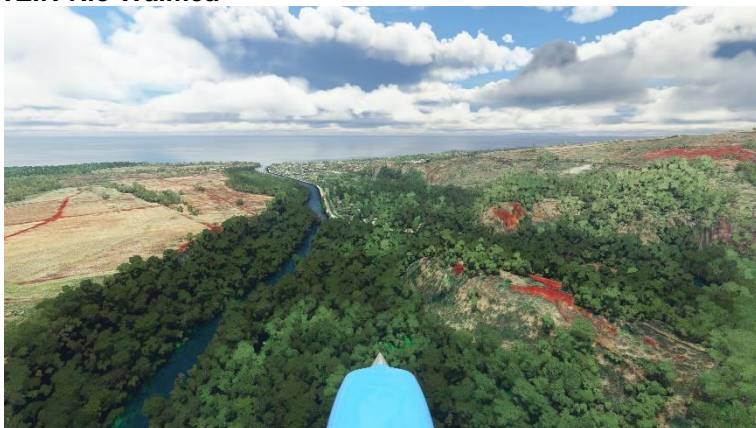
Originalmente 'Ele'ele Apelidado de Landing , o proprietário do terminal Kauai Railway o renomeou em homenagem ao empresário e financista do Porto de Honolulu Samuel Clesson Allen. O Capitão James Cook desembarcou nesta baía. A cidade foi severamente danificada pelo furacão Iwa em 1982, mas acabou sendo reconstruída .

**KAWA-kawaikini**

Distance:	10,3 nm
Dist. from Dept.:	25,8 nm
Dist. to Dest.:	38,4 nm
True Course:	29°
Magnetic Course:	19°

Agora é altura de subir ao cimo e admirar o primeiro desfiladeiro, do qual existem vários na ilha. Segue o rio Koula, que aqui atravessou a rocha. Provavelmente terás de fazer um círculo para ganhar altitude, para que possas voar sobre o topo. Mas não voes muito alto. As impressionantes rochas só revelam todo o seu esplendor quando voas abaixo da sua altura de cume.

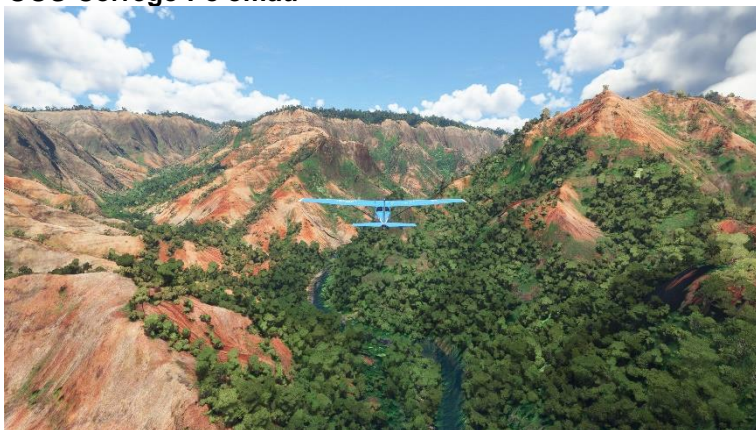
A Kawaikini é o pico mais alto da ilha Kaua'i no arquipélago Hawai'i. É, como em todas as montanhas do Hawaii, o cume de um vulcão, que atinge uma altura de 1.598 metros acima do nível do mar. As poderosas cataratas do rio Koula também serviram de pano de fundo para o filme Jurassic Park.

**WEIR-Rio Waimea**

Distance:	10,4 nm
Dist. from Dept.:	36,2 nm
Dist. to Dest.:	28,0 nm
True Course:	238°
Magnetic Course:	229°

Assim que chegar ao topo de Kawaikini, vire para oeste. Mesmo ao lado do Koula Canyon está o Olokele Canyon, em homenagem ao rio de mesmo nome que flui pelo vale aqui. Em vez de seguir o curso do GPS, dirija-se à mão pelo cânion até que o rio Olokele se junte ao Makaweli e, no fundo do vale, ao rio Waimea.

Outra pequena dica: se todo o texto dificultar o voo, mas você ainda deseja lê-lo, pressione o botão de pausa de vez em quando.

**POOS-Córrego Po'omau**

Distance:	7,3 nm
Dist. from Dept.:	43,5 nm
Dist. to Dest.:	20,7 nm
True Course:	1°
Magnetic Course:	352°

Uma vez no vale, faça um ziguezague para o norte e siga o rio Waimea . A partir daí, começa o voo real pelo cânion, que agora você deve voar novamente à mão, pois o curso do GPS não segue exatamente o curso do cânion.

Claro que você terá uma melhor impressão das formações rochosas se voar o mais baixo possível. Mas cuidado! Existem inclinações íngremes aqui que podem levar a paralisação. Se estiver muito fundo, não tem como virar a máquina porque o cânion é bem estreito. Voe a uma altitude onde possa desfrutar do voo. O cânion é lindo de se ver. Se eu descrevi o Blyde Canyon na África do Sul como o mais verde; Acho que este é mais verde.

O curso inferior do rio é chamado de rio Waimea , que é alimentado por inúmeros córregos, enquanto o curso superior é chamado de córrego Po'omau e, posteriormente , córrego Waiakoali . Esta área é considerada a área mais chuvosa da Terra e está quase sempre envolta em nuvens. Se você não tiver sorte com o clima real, deve ajustar-se a um clima diferente para poder ver bem.

**PIHE-pihea**

Distance:	4,5 nm
Dist. from Dept.:	48,0 nm
Dist. to Dest.:	16,2 nm
True Course:	25°
Magnetic Course:	16°

Agora siga o Córrego Po'omau e o Córrego Waiakoali no Monte Wai'ale'ale até a elevação mais alta das cabeceiras, o Pihea , sobre uma área pantanosa que pertence ao Parque Estadual Koke'e e também tem algumas trilhas pavimentadas.

Se você olhar as fotos desse pico na net, é incrível que haja tantas árvores no simulador. A realidade é um pouco diferente.



**HONAR-Honopu arco**

Distance:	3,1 nm
Dist. from Dept.:	51,0 nm
Dist. to Dest.:	13,1 nm
True Course:	285°
Magnetic Course:	276°

Honopu Arch é um dos pontos turísticos mais incríveis ao longo da Costa Napali . Honopu consiste em duas praias conectadas pelo Arco , que tem 90 pés de altura e 124 pés de largura. É o maior arco natural do Havaí e foi apresentado em vários filmes diferentes. Alguns dos filmes mais populares filmados no arco são King Kong, Pirates of the Caribbean: On Stranger Tides, 6 Days and 7 Nights e Indiana Jones: Raiders of the Lost Ark.

o local de sepultamento dos reis havaianos Ali'i , o Vale de Honopu é uma praia totalmente isolada ao longo da costa. A única maneira legal de acessar a praia é nadar em terra, pois não são permitidas docas para barcos e não há caminhos para a praia ou mesmo por via aérea.

**WASC-Wai'ahu'akua Cavernas do Mar**

Distance:	3,7 nm
Dist. from Dept.:	54,7 nm
Dist. to Dest.:	9,4 nm
True Course:	58°
Magnetic Course:	49°

A linha costeira que estás a percorrer já é muito impressionante, mas já na próxima pequena baía outra maravilha natural está à espera, as grutas das Grutas Marinhas de Wai'ahu'akua. Infelizmente, eles não são visíveis do ar e só podem ser alcançados a partir da água. Dentro, há uma cascata com mais de 1.000 pés de altura.

## HI01-Princeville



Distance:	9,4 nm
Dist. from Dept.:	64,1 nm
Dist. to Dest.:	0,0 nm
True Course:	87°
Magnetic Course:	77°

Até você pousar no próximo aeródromo em Princeville e recuperar o fôlego, você sobrevoa alguns desfiladeiros impressionantes, que não são mais considerados nesta missão. A propósito, o aeroporto é privado. Há 20 anos, a Princeville Airways operava voos regulares entre Honolulu e Princeville . O aeródromo serviu a primeira rota regular de passageiros entre Princeville e Honolulu, principalmente para os hóspedes do Princeville Resort. Enquanto isso, em 2019, a Makani Kai Air iniciou brevemente um serviço duas vezes ao dia entre o Aeroporto Internacional de Honolulu e o Aeroporto de Princeville . Desde então, não houve tráfego aéreo comercial aqui.

Princeville é um assentamento artificialmente planejado, o assentamento mais ao norte do estado americano do Havaí e é usado principalmente para fins turísticos.

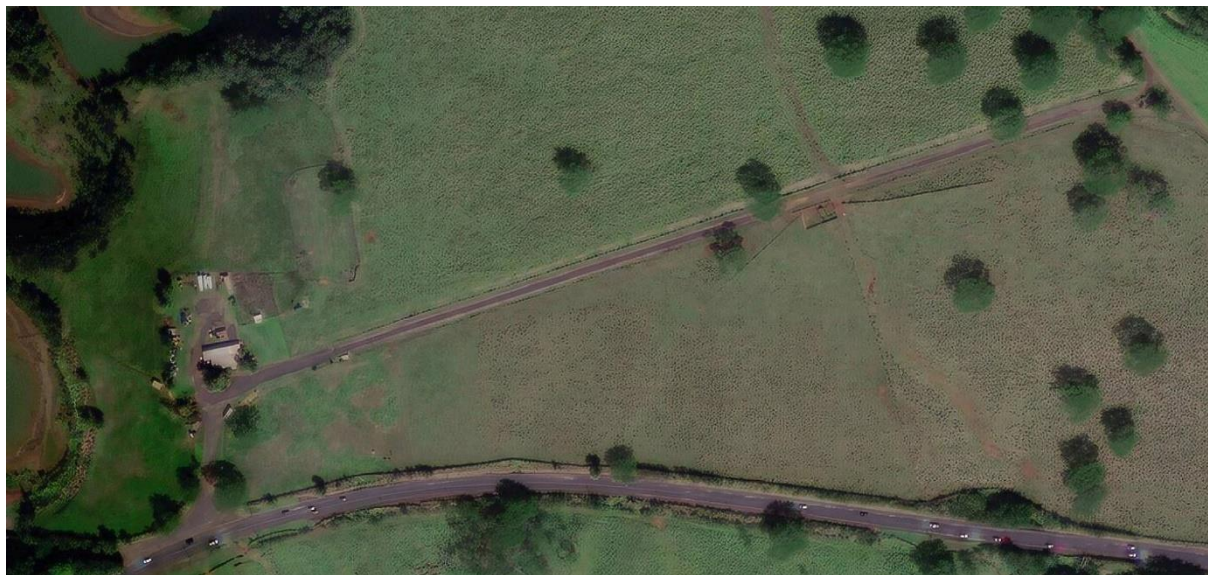
Originalmente a área era uma plantação. Em homenagem à visita do príncipe Albert Edward Kauikeaouli Lei O Papa a Kamehameha , que tinha dois anos na época de sua visita em 1860, mas morreu em 1862, foi nomeado Princeville , que sobreviveu até hoje. O desenvolvimento do turismo começou em 1971 com a abertura do Makai Golf Club. Na década de 1980, um resort de 9.000 acres (3.600 hectares) foi desenvolvido pelas empresas japonesas Suntory Ltd., Mitsui & Co. Ltd. e Nippon Shinpan Co.Ltd . Desenvolvido para o turismo e inaugurado em 1986.

Tenha um pouso seguro aqui.



**LEG 2: HI01 - HI46**

Departure: Princeville (HI01)  
Destination: Hi 23 pista de pouso (HI46)  
Distance: 29,8 nm

**KALI-Rio Kalihiwai**

Distance: 5,7 nm  
Dist. from Dept.: 5,7 nm  
Dist. to Dest.: 24,1 nm  
True Course: 174°  
Magnetic Course: 165°

Outro panorama magnífico se abre para você se você seguir o rio Kalihiwai da cachoeira Kuhio Highway até sua nascente. Você também terá as mais belas impressões aqui se não sobrevoar os picos. Tente ficar o mais próximo possível do rio e dirija com a mão.

**PENP-Ponto ladrão de calças**

Distance: 7,5 nm  
Dist. from Dept.: 13,2 nm  
Dist. to Dest.: 16,6 nm  
True Course: 49°  
Magnetic Course: 40°

A Ponta Pantstealer , na Baía de Moloaa , é considerada um marco histórico, que a natureza criou e abriga uma paradisíaca praia balnear com imponentes falésias. O primeiro episódio da série de filmes Gilligan's Islands foi filmado neste cenário pitoresco.

#### KALA-Montanha Kalalea



Distance:	3,0 nm
Dist. from Dept.:	16,2 nm
Dist. to Dest.:	13,6 nm
True Course:	173°
Magnetic Course:	164°

No próximo ponto de passagem, fica novamente transparente - dramático. Parte da cordilheira de Anahola , o Monte Kalalea é um dos muitos locais mágicos em Kauai que agraciaram filmes populares de Hollywood. Indiana Jones: Caçadores da Arca Perdida, Seis Dias, Sete Noites e Trovão Trópico são alguns exemplos.

A montanha inclui principalmente dois picos - Hokualele Peak e Mano Mountain. Mano é o segundo pico que tem uma aparência única de barbatana de tubarão. Mano significa tubarão em havaiano.

Nos últimos anos, após o lançamento do segundo filme de King Kong, o pico ficou popularmente conhecido como King Kong Mountain, pois muitos visitantes viram sua semelhança com a cabeça do grande macaco poderoso. King Kong tem sido tema de alguns filmes de Hollywood, alguns dos quais também foram filmados em Kauai!

Outra forma peculiar da cordilheira torna-se aparente quando vista em sua totalidade. Vista de longe, a silhueta forte formada pela linha do cume contra o céu lembra o perfil de uma mulher dormindo com os braços cruzados nas costas. OK - não tem que ser. Você tem imaginação suficiente para seus próprios personagens que você pode reconhecer neles.

#### SFGL-Jardim da Família Smith Luau



Distance:	6,0 nm
Dist. from Dept.:	22,2 nm
Dist. to Dest.:	7,6 nm
True Course:	190°
Magnetic Course:	180°

Não recomendo fazer o curso direto de GPS nesta rota, mas voar ao longo da costa mais cênica.

Um luau é o nome havaiano para festivais, derivado do nome de taro tops , e um termo para celebrações familiares onde é importante nutrir as relações sociais. A combinação de performance de hula e comida tradicional é oferecida em todas as ilhas, inclusive aqui, em um grande jardim - uma das atrações absolutas de Kauai. Ao lado da Velha Lahaina Luau que são considerados relativamente autênticos também são oferecidos luau com sotaque mais polinésio, com danças e costumes do Taiti, Samoa e outros.



Além das apresentações de dança, o luau se concentra na comida tradicional havaiana , muitas vezes usando um forno de terra imu . Para isso, uma depressão na terra é feita com pedras quentes. Um porco kalua é envolto em folhas de bananeira e ti , colocado nas pedras e coberto com terra. O porco é assado no imu por um período de cerca de nove horas .

#### **WAIL-Cataratas de Wailua**



Distance:	2,1 nm
Dist. from Dept.:	24,3 nm
Dist. to Dest.:	5,5 nm
True Course:	245°
Magnetic Course:	236°

Logo atrás do jardim outro espetáculo natural único, as cachoeiras de Wailua . As Cataratas de Wailua - usamos o plural porque é uma cachoeira gêmea - tem 52,7 m de altura e cai em uma grande planície quase sempre coberta por um arco-íris. A cachoeira é proeminente porque aparece nos créditos de abertura da série de TV Fantasy Island.

Não, geralmente não sou um grande fã de cinema, mas é uma loucura quantos filmes esta ilha serviu de pano de fundo. Em todos os guias, Google e Wikipedia você encontrará alguns filmes assim que procurar um lugar nesta ilha.

#### **KILO-Cratera Kilohana**



Distance:	3,5 nm
Dist. from Dept.:	27,8 nm
Dist. to Dest.:	2,0 nm
True Course:	233°
Magnetic Course:	223°

E mais uma vez ganhe alguma altitude e sobrevoe a Cratera Kilohana . É um destino popular para os turistas, que é conduzido, caminhado e também sobrevoado com helicópteros de safári. No entanto, é extremamente coberto de árvores no simulador, de modo que você precisa se esforçar para descobrir uma cratera.



**HI46-Hi 23 pista de pouso**

Distance:	2,0 nm
Dist. from Dept.:	29,8 nm
Dist. to Dest.:	0,0 nm
True Course:	178°
Magnetic Course:	168°

Olá 23 Airstrip é a última paragem nesta curta mas fantástica viagem.

A partir deste pequeno aeródromo, os voos turísticos são oferecidos por vários proprietários de aviões, na sua maioria privados. Por isso, se algum dos teus colegas de lá olhar para ti porque têm medo que sejas um concorrente, compra-lhes uma cerveja e explica porque estás aqui.

Aterraste em segurança e assim completaste esta missão com sucesso. Parabéns. Boa sorte nos teus esforços futuros e aterragens sempre seguras. Koschi.