



Kanion Waimea na Hawajach

Aloha. Trzecia część naszej wycieczki po kanionie prowadzi nas na Hawaje, do kanionu Waimea. Kanion mierzy zaledwie 16 kilometrów, dzięki czemu można go szybko przelecieć. Dlatego, podobnie jak w poprzednich częściach, nie będzie to tylko lot przez kanion, ale także inne widoki małej wyspy Kauai.

Waimea pochodzi z języka hawajskiego i oznacza "czerwoną wodę", co jest odniesieniem do erozji czerwonych skał kanionu. Kanion powstał w wyniku głębokiego rozcięcia rzeki Waimea, spowodowanego ekstremalnymi opadami deszczu na centralnym szczycie wyspy, Mount Wai'ale', jednym z najbardziej wilgotnych miejsc na ziemi.

Ciesz się lataniem i odkrywaniem, Koschi.

Wskazówki dotyczące latania:

Istnieje możliwość skorzystania z kursu GPS.

Pogodę można dowolnie wybrać. Pogoda na żywo jest wstępnie ustawiona.

Użyj ATC, jeśli chcesz.

HUD w widoku z wnętrza można wyłączyć w ustawieniach.

No. of Legs: 2

Total distance: 94 nm

Author: NHMissions

Project: nhm-bushtrip-c03waimea

Table of Contents

Legs	3
Leg 1: PHLI - HI01	3
HAUP-Ha'upu	3
LAWA-Zatoka Lawai.....	4
PALL-Port Alan.....	4
KAWA-kawaikini	5
WEIR-Rzeka Waimea	5
POOS-Strumień Po'omau	6
PIHE-pihea	6
HONAR-Honopu łuk	7
WASC-Wai'ahu'akua Jaskinie morskie	7
HI01-Princeville	8
Leg 2: HI01 - HI46.....	9
KALI-Rzeka Kalihiwaj	9
PENP-Punkt kradzieży spodni	9
KALA-Góra Kalalea	10
SFGL-Ogród rodziny Smithów Luau	10
WAIL-Wodospad Wailua	11
KILO-Krater Kilohana	11
HI46-Cześć 23 Lądowisko.....	12

LEGS

LEG 1: PHLI - HI01

Departure: Lihue (PHLI)

Destination: Princeville (HI01)

Distance: 64,1 nm



HAUP-Ha'upu



Distance:	4,6 nm
Dist. from Dept.:	4,6 nm
Dist. to Dest.:	59,5 nm
True Course:	229°
Magnetic Course:	219°

Zaczynasz na największym lotnisku na wyspie, lotnisku Lihue . Po uzyskaniu zezwolenia leć na południowy zachód w kierunku szczytu pasma górskiego Ha'upu , do którego dążysz na wysokości 2300 stóp.

Możesz także usiąść wygodnie po starcie i pozwolić autopilotowi na chwilę wykonać swoją pracę. Istnieje kurs GPS, który Cię poprowadzi.

LAWA-Zatoka Lawai

Distance:	6,1 nm
Dist. from Dept.:	10,7 nm
Dist. to Dest.:	53,4 nm
True Course:	249°
Magnetic Course:	239°

Kurs zabierze Cię teraz do Lawai Bay, małej, ale przyjaznej rodzinom plaży, która jest uważana za sekretną wskazówkę dla turystów na wyspie.

Po drodze możesz rzucić okiem na zbiornik Waita , na południe od pasma górskiego Ha'upu . Zbiornik jest jednym z największych śródlądowych zbiorników wodnych na Hawajach, aczkolwiek stworzonym przez człowieka. Jest to popularne miejsce do wędkowania. Górską sceneria przed zalewem służyła jako plan zdjęciowy do filmu Jurassic Park.

PALL-Port Alan

Distance:	4,7 nm
Dist. from Dept.:	15,4 nm
Dist. to Dest.:	48,7 nm
True Course:	283°
Magnetic Course:	274°

Teraz podążaj wzdłuż wybrzeża lub kursem GPS do Port Allen.

Pierwotnie 'Ele'ele Nazwany Landing , właściciel terminalu Kauai Railway przemianował go na cześć biznesmena i finansisty portu w Honolulu Samuela Clessona Allena. Kapitan James Cook wylądował w tej zatoce. Miasto zostało poważnie zniszczone przez huragan Iwa w 1982 roku , ale ostatecznie zostało odbudowane .

KAWA-kawaikini

Distance:	10,3 nm
Dist. from Dept.:	25,8 nm
Dist. to Dest.:	38,4 nm
True Course:	29°
Magnetic Course:	19°

Teraz nadszedł czas, by wspiać się wysoko i podziwiać pierwszy kanion, których na wyspie jest kilka. Podążaj za rzeką Koula, która w tym miejscu przecięła skałę. Prawdopodobnie będziesz musiał zatoczyć koło, aby nabrać wysokości i przelecieć nad szczytem. Ale nie leć zbyt wysoko. Imponujące skały ujawniają swój pełny blask dopiero wtedy, gdy lecisz poniżej ich wysokości.

Kawaikini to najwyższy szczyt na wyspie Kaua w archipelagu Hawajów. Podobnie jak wszystkie góry na Hawajach, jest to szczyt wulkanu, który osiąga wysokość 1598 metrów nad poziomem morza. Potężne wodospady rzeki Koula posłużyły również jako tło dla filmu Park Jurajski.

WEIR-Rzeka Waimea

Distance:	10,4 nm
Dist. from Dept.:	36,2 nm
Dist. to Dest.:	28,0 nm
True Course:	238°
Magnetic Course:	229°

Po dotarciu na szczyt Kawaikini skręć na zachód. Tuż obok Kanionu Koula znajduje się Kanion Olokele, nazwany na cześć rzeki o tej samej nazwie, która przepływa tutaj przez dolinę. Zamiast podążać trasą GPS, kieruj się ręcznie przez kanion, aż rzeka Olokele połączy się z Makaweli, a na samym dnie doliny do rzeki Waimea.

Kolejna mała wskazówka: jeśli cały tekst utrudnia ci latanie, a mimo to chcesz go przeczytać, od czasu do czasu naciśnij przycisk pauzy.

POOS-Strumień Po'omau

Distance:	7,3 nm
Dist. from Dept.:	43,5 nm
Dist. to Dest.:	20,7 nm
True Course:	1°
Magnetic Course:	352°

W dolinie skreć na północ i podążaj wzdłuż rzeki Waimea . Stamtąd rozpoczyna się rzeczywisty lot przez kanion, który należy teraz ponownie przelecieć ręcznie, ponieważ kurs GPS nie jest dokładnie zgodny z kursem kanionu.

Oczywiście lepsze wrażenie formacji skalnych uzyskasz, jeśli lecisz jak najniżej. Ale strzeż się! Są tutaj strome wzniesienia, które mogą prowadzić do przeciągnięcia. Jeśli jesteś zbyt głęboko, nie ma możliwości obrócenia maszyny, ponieważ kanion jest dość wąski. Leć na wysokości, na której możesz cieszyć się lotem. Kanion jest piękny dla oka. Jeśli opisałem Kanion Blyde w RPA jako najbardziej zielony; Myślę, że ten jest bardziej zielony.

Dolny bieg rzeki nazywany jest rzeką Waimea , która jest zasilana przez niezliczone strumienie, podczas gdy górny bieg nazywany jest strumieniem Po'omau , a później strumieniem Waiakoali . Obszar ten jest uważany za najbardziej deszczowy obszar na ziemi i prawie zawsze jest spowity chmurami. Jeśli nie masz szczęścia z prawdziwą pogodą, powinieneś dostosować się do innej pogody, aby móc dobrze widzieć.

PIHE-pihea

Distance:	4,5 nm
Dist. from Dept.:	48,0 nm
Dist. to Dest.:	16,2 nm
True Course:	25°
Magnetic Course:	16°

Teraz podążaj strumieniem Po'omau i strumieniem Waiakoali na górze Wai'ale'ale do najwyższego wzniesienia górnego biegu rzeki, Pihea , nad obszarem bagiennym należącym do Parku Stanowego Koke'e , a także ma kilka utwardzonych szlaków turystycznych.

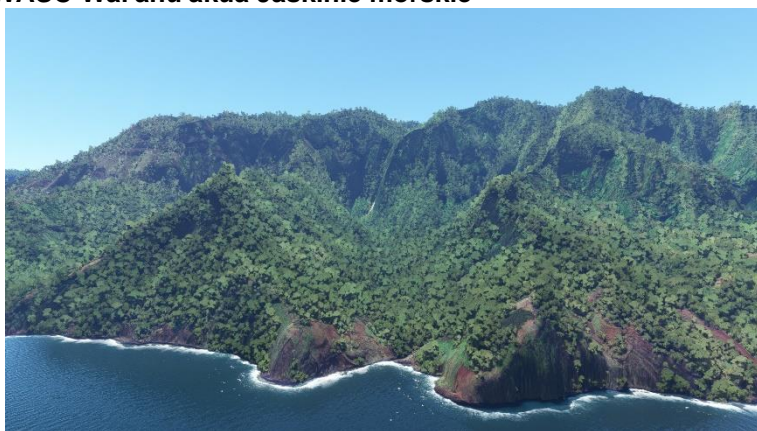
Jeśli spojrzysz na zdjęcia tego szczytu w sieci, to niesamowite, że w symulatorze jest tak wiele drzew. Rzeczywistość jest trochę inna.

HONAR-Honopu łuk

Distance:	3,1 nm
Dist. from Dept.:	51,0 nm
Dist. to Dest.:	13,1 nm
True Course:	285°
Magnetic Course:	276°

Honopu Arch to jeden z najbardziej niesamowitych zabytków na wybrzeżu Napali . Honopu składa się z dwóch plaż połączonych łukiem , który ma 90 stóp wysokości i 124 stopy szerokości. Jest to największy naturalny łuk na Hawajach i pojawił się w kilku różnych filmach. Niektóre z najpopularniejszych filmów kręconych w łuku to King Kong, Piraci z Karaibów: Na nieznanym wodach, 6 dni i 7 nocy oraz Indiana Jones: Poszukiwacze zaginionej arki.

Mówi się, że jest to miejsce pochówku hawajskich królów Ali'i , dolina Honopu jest całkowicie odosobnioną plażą wzdłuż wybrzeża. Jedynym legalnym sposobem na dostęp do plaży jest wypłynięcie na brzeg, ponieważ doki dla łodzi są niedozwolone i nie ma ścieżek na plażę ani nawet drogą powietrzną.

WASC-Wai'ahu'akua Jaskinie morskie

Distance:	3,7 nm
Dist. from Dept.:	54,7 nm
Dist. to Dest.:	9,4 nm
True Course:	58°
Magnetic Course:	49°

Linia brzegowa, wzdłuż której teraz leć, jest już bardzo imponująca, ale już w następnej małej zatoce czeka kolejny cud natury - jaskinie morskie Wai'ahu'akua. Niestety, nie są one widoczne z powietrza i można do nich dotrzeć jedynie z wody. W środku znajduje się wodospad o wysokości ponad 1000 stóp.

HI01-Princeville



Distance:	9,4 nm
Dist. from Dept.:	64,1 nm
Dist. to Dest.:	0,0 nm
True Course:	87°
Magnetic Course:	77°

Dopóki nie wylądujesz na następnym lotnisku w Princeville i nie złapiesz oddechu, przelatujesz nad imponującymi kanionami, które nie są dalej brane pod uwagę w tej misji. Nawiasem mówiąc, lotnisko jest prywatne. 20 lat temu linie Princeville Airways obsługiwały regularne połączenia między Honolulu a Princeville . Lotnisko obsługiwało pierwszą regularną trasę dojazdową między Princeville a Honolulu, głównie dla gości Princeville Resort. Tymczasem w 2019 roku Makani Kai Air na krótko rozpoczęło loty dwa razy dziennie między międzynarodowym lotniskiem w Honolulu a lotniskiem Princeville . Od tego czasu nie ma tu komercyjnego ruchu lotniczego.

Princeville to sztucznie zaplanowana, najbardziej wysunięta na północ osada w amerykańskim stanie Hawaje, wykorzystywana głównie do celów turystycznych.

Pierwotnie teren był plantacją. Na cześć wizyty księcia Alberta Edwarda Kauikeaouli Lei O Papa a Kamehameha , który w czasie swojej wizyty w 1860 r. miał dwa lata, ale zmarł w 1862 r., otrzymał nazwę Princeville , która przetrwała do dziś. Rozwój turystyki rozpoczął się w 1971 roku wraz z otwarciem Makai Golf Club. W latach 80. japońskie firmy Suntory Ltd., Mitsui & Co. Ltd. opracowały ośrodek o powierzchni 9000 akrów (3600 hektarów). i Nippon Shinpan Co.Ltd . Opracowany dla turystyki i otwarty w 1986 roku.

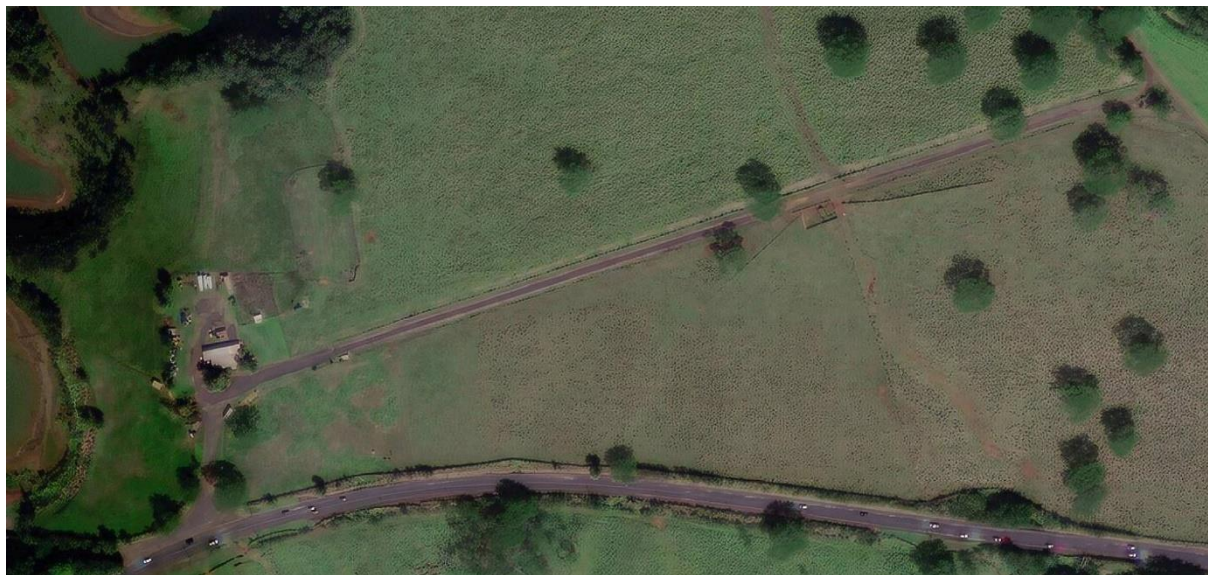
Bezpieczne lądowanie tutaj.

LEG 2: HI01 - HI46

Departure: Princeville (HI01)

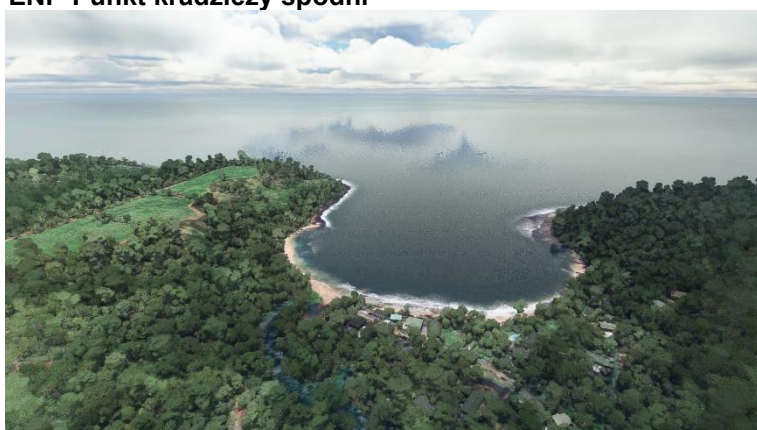
Destination: Cześć 23 Lądowisko (HI46)

Distance: 29,8 nm

**KALI-Rzeka Kalihiwai**

Distance:	5,7 nm
Dist. from Dept.:	5,7 nm
Dist. to Dest.:	24,1 nm
True Course:	174°
Magnetic Course:	165°

Kolejna wspaniała panorama otwiera się przed tobą, jeśli podążasz rzeką Kalihiwai od wodospadu Kuhio Highway do jej źródła. Najpiękniejsze wrażenia otrzymuje się tutaj również, jeśli nie przelatuje się nad szczytami. Staraj się trzymać jak najbliżej rzeki i steruj ręką.

PENP-Punkt kradzieży spodni

Distance:	7,5 nm
Dist. from Dept.:	13,2 nm
Dist. to Dest.:	16,6 nm
True Course:	49°
Magnetic Course:	40°

Punkt Pantstealer Point w zatoce Moloaa jest uważany za historyczny punkt orientacyjny, który stworzyła natura i kryje rajską plażę kąpielową z wysokimi klifami. Na tym malowniczym tle nakręcono pierwszy odcinek serialu Gilligan's Islands.

KALA-Góra Kalalea



Distance:	3,0 nm
Dist. from Dept.:	16,2 nm
Dist. to Dest.:	13,6 nm
True Course:	173°
Magnetic Course:	164°

W następnym punkcie znowu robi się zamaszysty - dramatyczny. Góra Kalalea, część pasma górskiego Anahola, jest jednym z wielu magicznych miejsc na Kauai, które zdobiły popularne hollywoodzkie filmy. Indiana Jones: Raiders of the Lost Ark, Six Days, Seven Nights i Tropic Thunder to kilka przykładów.

Góra obejmuje głównie dwa szczyty – Hokualele Peak i Mano Mountain. Mano to drugi szczyt, który ma unikalny wygląd płetwy rekina. Mano oznacza po hawajsku rekina.

W ostatnich latach, po premierze drugiego filmu King Kong, szczyt stał się popularnie znany jako King Kong Mountain, ponieważ wielu odwiedzających widziało jego podobieństwo do głowy potężnej małpy. King Kong był tematem wielu hollywoodzkich filmów, z których niektóre były również kręcone w Kauai!

Inny osobliwy kształt pasma górskiego uwidacznia się w całości. Widziana z daleka, silna sylwetka, którą tworzy linia grzbietu na tle nieba, przypomina profil śpiącej kobiety z rękami skrzyżowanymi na plecach. OK - nie musi być. Masz wystarczającą wyobraźnię dla własnych postaci, które możesz w nich rozpoznać.

SFGL-Ogród rodziny Smithów Luau



Distance:	6,0 nm
Dist. from Dept.:	22,2 nm
Dist. to Dest.:	7,6 nm
True Course:	190°
Magnetic Course:	180°

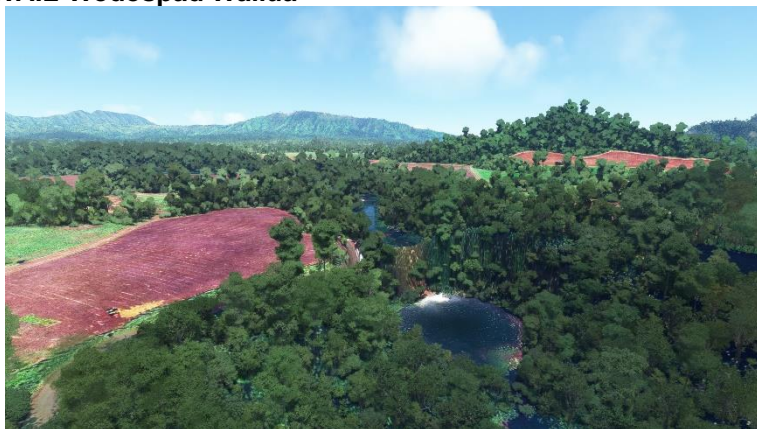
Nie polecam brać bezpośredniego kursu GPS na tej trasie, ale latać wzdłuż bardziej malowniczego wybrzeża.

Luau to hawajska nazwa festiwalu, wywodząca się od nazwy topów taro, a także określenie uroczystości rodzinnych, w których ważne jest pielęgnowanie relacji społecznych. Połączenie występu hula i tradycyjnego jedzenia oferowane jest na wszystkich wyspach, także tutaj, w dużym ogrodzie – jednej z absolutnych atrakcji na Kauai. Obok Starej Lahaina Luau, które są uważane za stosunkowo

autentyczne, są również oferowane z bardziej polinezyjskim akcentem, zawierającym tańce i zwyczaje z Tahiti, Samoa i innych.

Oprócz występów tanecznych, luau skupia się na tradycyjnym hawajskim jedzeniu, często używając imu z pieca ziemnego. W tym celu zagłębienie w ziemi wyłożone jest gorącymi kamieniami. Świnia kalua jest zawijana w liście bananowca i ti, układana na kamieniach i przykrywana ziemią. Świnia piecze się w imu przez około dziewięć godzin.

WAIL-Wodospad Wailua



Distance:	2,1 nm
Dist. from Dept.:	24,3 nm
Dist. to Dest.:	5,5 nm
True Course:	245°
Magnetic Course:	236°

Tuż za ogrodem kolejny wyjątkowy spektakl przyrodniczy, wodospady Wailua. Wodospad Wailua – używamy liczby mnogiej, ponieważ jest to bliźniaczy wodospad – ma wysokość 173 stóp (52,7 m) i wpada w dużą rozlewisko, prawie zawsze pokryte tęczą. Wodospad jest widoczny, ponieważ pojawia się w napisach początkowych serialu Fantasy Island.

Nie, zwykle nie jestem wielkim fanem filmów, ale to zwariowane, ile filmów ta wyspa służyła jako tło. We wszystkich przewodnikach, Google i Wikipedii natrafisz na kilka filmów, gdy tylko wyszukasz miejsce na tej wyspie.

KILO-Krater Kilohana



Distance:	3,5 nm
Dist. from Dept.:	27,8 nm
Dist. to Dest.:	2,0 nm
True Course:	233°
Magnetic Course:	223°

I jeszcze raz nabierz wysokości i przeleć nad kraterem Kilohana. Jest to popularny cel podróży dla turystów, który jeździ, wędruje, a także przelatuje helikopterami safari. Jednak w symulatorze jest on bardzo zarośnięty drzewami, więc trzeba się postarać, aby nawet odkryć krater.

HI46-Cześć 23 Lądowisko



Distance:	2,0 nm
Dist. from Dept.:	29,8 nm
Dist. to Dest.:	0,0 nm
True Course:	178°
Magnetic Course:	168°

Lądowisko Hi 23 to ostatni przystanek na tej krótkiej, ale fantastycznej wyprawie.

Z tego niewielkiego lotniska odbywają się loty widokowe oferowane przez różnych, głównie prywatnych, właścicieli samolotów. Jeśli więc któryś z twoich kolegów patrzy na ciebie krzywo, bo boi się, że jesteś konkurentem, postaw mu piwo i wyjaśnij, dlaczego tu jesteś.

Wylądowałeś bezpiecznie i tym samym zakończyłeś misję. Gratulacje. Powodzenia w przyszłych przedsięwzięciach i zawsze bezpiecznych lądowań. Koschi.