



## Waimea Canyon på Hawaii

Aloha . Den tredje delen av vår canyon-tur fører til Hawaii, til Waimea Canyon. Canyonen måler bare 16 kilometer og flys derfor raskt gjennom. Derfor, som i de foregående delene, vil det ikke bare være en flytur gjennom canyonen, men du vil også bli presentert for andre severdigheter på den lille øya Kauai.

Waimea er hawaiiisk for "rødaktig vann", en referanse til erosjonen av canyons røde stein. Canyonen ble dannet av et dypt snitt av Waimea -elven forårsaket av ekstrem nedbør på øyas sentrale topp, Mount Wai'ale'ale , et av de våteste stedene på jorden.

Ha det gøy med å fly og oppdage, Koschi.

### Flyvetips:

Det er et GPS-kurs som kan skaffes.

Været er fritt valgbart. Livevær er forhåndsinnstilt.

Bruk ATC hvis du vil.

HUD i interiøret kan slås av i innstillingene.

No. of Legs: 2

Total distance: 94 nm

Author: NHMissions

Project: nhm-bushtrip-c03waimea

# Table of Contents

Legs .....	3
Leg 1: PHLI - HI01 .....	3
HAUP-Ha'upu .....	3
LAWA-Lawai Bay .....	4
PALL-Port Alan.....	4
KAWA-kawaikini .....	4
WEIR-Waimea -elven.....	5
POOS-Po'omau Stream .....	5
PIHE-pihea .....	6
HONAR-Honopu bue.....	6
WASC-Wai'ahu'akua Sjøgrotter _ .....	7
HI01-Princeville .....	7
Leg 2: HI01 - HI46.....	8
KALI-Kalihiwai -elven .....	8
PENP-Buksestøverpunkt _.....	8
KALA-Kalalea- fjellet .....	9
SFGL-Smith Family Garden Luau.....	9
WAIL-Wailua Falls.....	10
KILO-Kilohana- krateret.....	10
HI46-Hei 23 flystripe.....	11

## LEGS

### LEG 1: PHLI - HI01

Departure: Iihue (PHLI)

Destination: Princeville (HI01)

Distance: 64,1 nm



### HAUP-Ha'upu



Distance:	4,6 nm
Dist. from Dept.:	4,6 nm
Dist. to Dest.:	59,5 nm
True Course:	229°
Magnetic Course:	219°

Du starter på den største flyplassen på øya, Lihue flyplass. Etter å ha fått klarering, fly sørvestover mot toppen av Ha'upu- fjellkjeden, som du sikter mot 2300 fot.

Du kan også lene deg tilbake etter takeoff og la autopiloten gjøre jobben sin en stund. Det er et GPS-kurs som veileder deg.



**LAWA-Lawai Bay**

Distance:	6,1 nm
Dist. from Dept.:	10,7 nm
Dist. to Dest.:	53,4 nm
True Course:	249°
Magnetic Course:	239°

Kurset tar deg nå til Lawai Bay, en liten, men familievennlig strand som regnes som et hemmelig tips for turister på øya.

På veien kan du få et glimt av Waita Reservoir, like sør for Ha'upu- fjellkjeden. Reservoaret er et av Hawaiis største innlandsvann, om enn menneskeskapt. Det er et populært sted for fiske. Fjelllandskapet foran reservoaret fungerte som et filmsett for filmen Jurassic Park.

**PALL-Port Alan**

Distance:	4,7 nm
Dist. from Dept.:	15,4 nm
Dist. to Dest.:	48,7 nm
True Course:	283°
Magnetic Course:	274°

Følg nå kysten eller GPS-kursen til Port Allen.

Opprinnelig 'Ele'ele Terminaleier Kauai Railway , kalt Landing , omdøpte den etter forretningsmannen og finansmannen Samuel Clesson Allen i Port of Honolulu. Kaptein James Cook landet i denne bukta. Byen ble alvorlig skadet av orkanen Iwa i 1982, men ble til slutt gjenoppbygd .

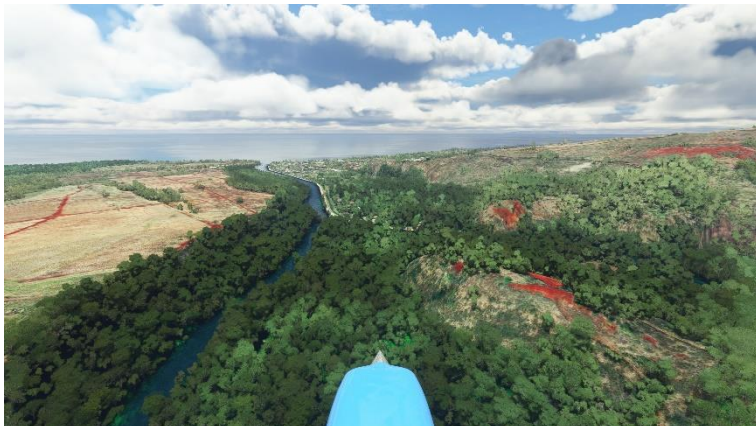
**KAWA-kawaikini**

Distance:	10,3 nm
Dist. from Dept.:	25,8 nm
Dist. to Dest.:	38,4 nm
True Course:	29°
Magnetic Course:	19°

Nå er det høyt oppe og du kan beundre den første canyon, som det er flere av på øya. Følg Koula - elven , som har skåret gjennom fjellet her. Du må sannsynligvis sirkle for å få høyde for å fly over toppen. Men ikke fly for høyt. De imponerende steinene utfolder sin fulle prakt først når du flyr under tophøyden deres.

Kawaikini er det høyeste punktet på øya Kaua'i i Hawaii - øygruppen . Som med alle fjell på Hawaii, er det toppen av en vulkan, som når en høyde på 1598 meter over havet. De mektige fossene i Koula - elven fungerte også som bakteppe for filmen Jurassic Park.

#### WEIR-Waimea -elven



Distance:	10,4 nm
Dist. from Dept.:	36,2 nm
Dist. to Dest.:	28,0 nm
True Course:	238°
Magnetic Course:	229°

Når du når toppen av Kawaikini , sving vestover. Rett ved siden av Koula Canyon ligger Olokele Canyon, oppkalt etter elven med samme navn som renner gjennom dalen her. I stedet for å følge GPS-kursen, styr for hånd gjennom canyonen til Olokele-elven slutter seg til Makaweli og, helt nederst i dalen, Waimea -elven .

Et annet lite tips: Hvis all teksten gjør det vanskelig for deg å fly, men du fortsatt vil lese den, trykker du på pauseknappen fra tid til annen.

#### POOS-Po'omau Stream



Distance:	7,3 nm
Dist. from Dept.:	43,5 nm
Dist. to Dest.:	20,7 nm
True Course:	1°
Magnetic Course:	352°

Når du er i dalen, ta en veksling nordover og følg Waimea -elven. Derfra starter selve flyturen gjennom canyonen, som du nå skal fly gjennom for hånd igjen, siden GPS-kursen ikke akkurat følger canyonens kurs.

Du får selvfølgelig et bedre inntrykk av fjellformasjonene hvis du flyr så lavt som mulig. Men pass på! Det er bratte stigninger her som kan føre til stopp. Hvis du er for dyp, er det ingen måte å snu maskinen fordi canyonen er ganske smal. Fly i en høyde hvor du kan nyte flyturen. Canyonen er vakker å se på. Hvis jeg har beskrevet Blyde Canyon i Sør-Afrika som den grønneste; Jeg synes denne er grønnere.

De nedre delene av elven kalles Waimea -elven, som mates av utallige bekker, mens de øvre delene kalles Po'omau- strømmen og senere Waiakoali- strømmen. Dette området regnes som det mest



regnfulle området på jorden og er nesten alltid innhyllet i skyer. Hvis du ikke er heldig med det virkelige været, bør du tilpasse deg forskjellig vær for å kunne se godt.

### PIHE-pihea



Distance:	4,5 nm
Dist. from Dept.:	48,0 nm
Dist. to Dest.:	16,2 nm
True Course:	25°
Magnetic Course:	16°

Følg nå Po'omau- strømmen og Waiakoali- strømmen på Mount Wai'ale'ale til den høyeste høyden av overvannet, Pihea , over et sumpområde som tilhører Koke'e State Park og har også noen asfalterte turstier.

Hvis du ser på bilder av denne toppen på nettet, er det utrolig at det er så mange trær i simulatoren. Virkeligheten er litt annerledes.

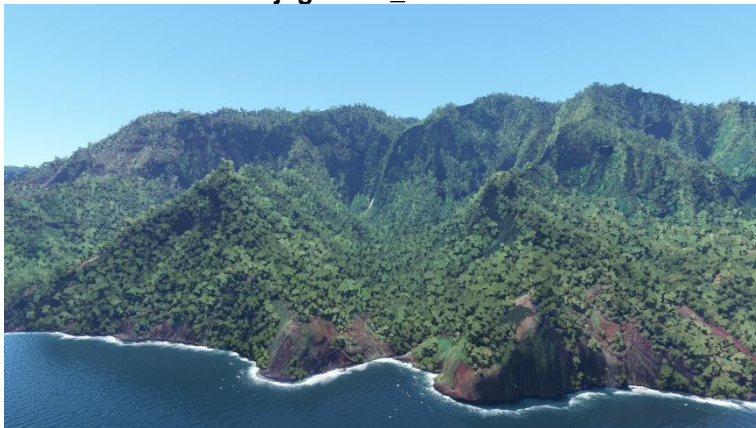
### HONAR-Honopu bue



Distance:	3,1 nm
Dist. from Dept.:	51,0 nm
Dist. to Dest.:	13,1 nm
True Course:	285°
Magnetic Course:	276°

Honopu Arch er en av de mest fantastiske severdighetene langs Napalikysten . Honopu består av to strender forbundet med buen , som er 90 fot høy og 124 fot bred. Det er den største naturlige buen på Hawaii og har vært omtalt i flere forskjellige filmer. Noen av de mest populære filmene som er skutt i buen er King Kong, Pirates of the Caribbean: On Stranger Tides, 6 Days and 7 Nights og Indiana Jones: Raiders of the Lost Ark.

Honopu -dalen sies å være gravstedet til de hawaiiske Ali'i -kongene, og er en helt bortgjemt strand langs kysten. Den eneste lovlige måten å få tilgang til stranden på er å svømme i land, da båthavner ikke er tillatt, og det er ingen stier til stranden eller til og med med fly.

**WASC-Wai'ahu'akua Sjøgrotter \_**

Distance:	3,7 nm
Dist. from Dept.:	54,7 nm
Dist. to Dest.:	9,4 nm
True Course:	58°
Magnetic Course:	49°

Kystlinjen som du nå flyr langs er veldig imponerende, men et annet naturlig vidunder venter på deg i den neste lille bukten, Wai'ahu'akua-hulene . Dessverre ikke merkbar fra luften og kun tilgjengelig fra vannet. Så inne er det en foss som er over 1000 fot høy.

**HI01-Princeville**

Distance:	9,4 nm
Dist. from Dept.:	64,1 nm
Dist. to Dest.:	0,0 nm
True Course:	87°
Magnetic Course:	77°

Inntil du lander på neste flyplass i Princeville og kan trekke pusten, flyr du over noen imponerende kløfter, som ikke vurderes nærmere i dette oppdraget. Flyplassen er forresten privat. For 20 år siden opererte Princeville Airways rutetrafikk mellom Honolulu og Princeville . Flyplassen betjente den første vanlige pendlerruten mellom Princeville og Honolulu, først og fremst for Princeville Resort-gjester. I mellomtiden, i 2019, startet Makani Kai Air kort en to ganger daglig tjeneste mellom Honolulu internasjonale lufthavn og Princeville lufthavn . Siden har det ikke vært kommersiell flytrafikk her.

Princeville er en kunstig planlagt, den nordligste bosetningen i den amerikanske delstaten Hawaii og brukes hovedsakelig til turistformål.

Opprinnelig var området en plantasje. Til ære for besøket til prins Albert Edward Kauikeaouli Lei O Papa a Kamehameha , som var to år gammel på tidspunktet for besøket i 1860, men døde i 1862, fikk det navnet Princeville , som har overlevd til i dag. Turismeutvikling begynte i 1971 med åpningen av Makai Golf Club. På 1980-tallet ble et feriested på 3600 hektar utviklet av japanske selskaper Suntory Ltd., Mitsui & Co. Ltd. og Nippon Shinpan Co.Ltd . Utviklet for turisme og åpnet i 1986.

Ha en trygg landing her.

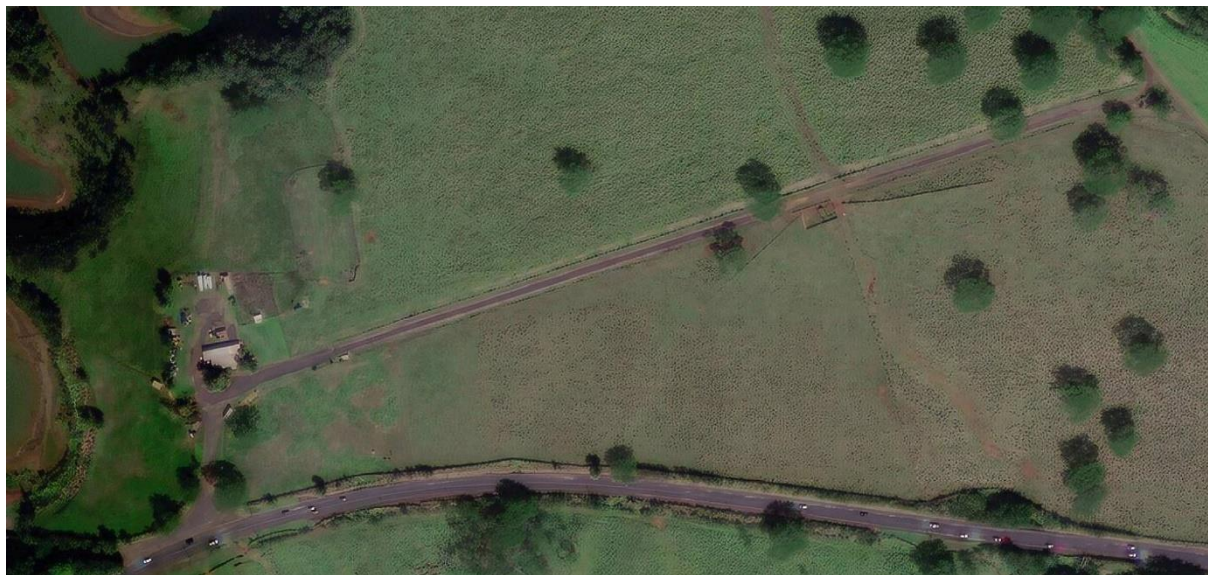


**LEG 2: HI01 - HI46**

Departure: Princeville (HI01)

Destination: Hei 23 flystripe (HI46)

Distance: 29,8 nm

**KALI-Kalihiwai -elven**

Distance: 5,7 nm  
Dist. from Dept.: 5,7 nm  
Dist. to Dest.: 24,1 nm  
True Course: 174°  
Magnetic Course: 165°

Et annet praktfullt panorama åpner seg for deg hvis du følger Kalihiwai-elven fra Kuhio Highway - fossen til kilden. Her får du også de vakreste inntrykkene hvis du ikke flyr over toppene. Prøv å holde deg så nær elven som mulig og styr med hånden.

**PENP-Buksestøverpunkt \_**

Distance: 7,5 nm  
Dist. from Dept.: 13,2 nm  
Dist. to Dest.: 16,6 nm  
True Course: 49°  
Magnetic Course: 40°



Pantstealer Point, i Moloaa - bukten , regnes som et historisk landemerke, som naturen har skapt, og har en paradisiske badestrand med ruvende klipper. Den første episoden av filmserien Gilligan's Islands ble filmet mot dette pittoreske bakkeppet.

#### KALA-Kalalea- fjellet



Distance:	3,0 nm
Dist. from Dept.:	16,2 nm
Dist. to Dest.:	13,6 nm
True Course:	173°
Magnetic Course:	164°

Ved neste veipunkt blir det filmig igjen - dramatisk. Mount Kalalea , en del av Anahola -fjellkjeden, er en av de mange magiske stedene i Kauai som har prydet populære Hollywood-filmer. Indiana Jones: Raiders of the Lost Ark, Six Days, Seven Nights og Tropic Thunder er noen eksempler.

Fjellet inkluderer hovedsakelig to topper - Hokualele Peak og Mano Mountain. Mano er den andre toppen som har et unikt haifinneutseende. Mano betyr hai på hawaiiisk.

De siste årene, etter utgivelsen av den andre King Kong-filmen, ble toppen populært kjent som King Kong Mountain, da mange besøkende så likheten med hodet til den store mektige apen. King Kong har vært gjenstand for en del Hollywood-filmer, hvorav noen også ble filmet i Kauai!

En annen særegen form på fjellkjeden blir tydelig når den ses i sin helhet. Sett på avstand ligner den sterke silhuetten dannet av rygglinjen mot himmelen profilen til en kvinne som sover med armene i kors på ryggen. OK - trenger ikke være det. Du har fantasi nok til dine egne karakterer som du kan kjenne igjen i dem.

#### SFGL-Smith Family Garden Luau



Distance:	6,0 nm
Dist. from Dept.:	22,2 nm
Dist. to Dest.:	7,6 nm
True Course:	190°
Magnetic Course:	180°

Jeg anbefaler ikke å ta direkte GPS-kurs på denne ruten, men å fly langs den mer naturskjønne kysten.

En luau er det hawaiiiske navnet på festivaler, avledet fra navnet på taro-topper , og en betegnelse for familiefestninger der pleie av sosiale relasjoner er viktig. Kombinasjonen av hula-ytelse og tradisjonell mat tilbys på alle øyer, inkludert her, i en stor hage - en av de absolutte attraksjonene på Kauai. Ved siden av gamle Lahaina Luau som anses som relativt autentisk tilbys også luau med en mer polynesiske aksent, med danser og skikker fra tahitisk, samoansk og andre.

I tillegg til danseforestillingerne, fokuserer luau på tradisjonell hawaiiisk mat , ofte ved hjelp av en jordovn imu . For dette formålet er en fordykning i jorden lagt ut med varme steiner. En kalua -gris er pakket inn i banan- og ti - blader, plassert på steinene og dekket med jord. Grisen bakes i imuen over en periode på ca. ni timer .

#### **WAIL-Wailua Falls**



Distance:	2,1 nm
Dist. from Dept.:	24,3 nm
Dist. to Dest.:	5,5 nm
True Course:	245°
Magnetic Course:	236°

Like bak hagen er et annet unikt naturskue, Wailua - fossene. Wailua Falls -- vi bruker flertall fordi det er en tvillingfoss -- er 173 fot (52,7 m) høy og faller inn i en stor skuring som nesten alltid er dekket med en regnbue . Fossen er fremtredende fordi den vises i åpningstekstene til TV-serien Fantasy Island.

Nei, jeg er vanligvis ikke en stor filmfan, men det er helt sprøtt hvor mange filmer denne øya har fungert som bakteppe for. I alle guidebøker, Google og Wikipedia vil du komme over noen filmer så snart du søker etter et sted på denne øya.

#### **KILO-Kilohana- krateret**



Distance:	3,5 nm
Dist. from Dept.:	27,8 nm
Dist. to Dest.:	2,0 nm
True Course:	233°
Magnetic Course:	223°

Og igjen få litt høyde og fly over Kilohana - krateret. Det er et populært reisemål for turister, som kjøres, vandres og også flys over med safarihelikoptre. Det er imidlertid ekstremt gjengrodd med trær i simulatoren, slik at du må gjøre en innsats for å oppdage et krater.



**HI46-Hei 23 flystripe**

Distance:	2,0 nm
Dist. from Dept.:	29,8 nm
Dist. to Dest.:	0,0 nm
True Course:	178°
Magnetic Course:	168°

Hi 23 Airstrip er siste stopp på denne korte, men fantastiske reisen.

Fra denne lille flyplassen tilbys sightseeingflyvninger av forskjellige, for det meste private, flyeiere. Så hvis en av medarbeiderne der gir deg feil utseende fordi de er redd du kan være en konkurrent, kjøp dem en øl og forklar hvorfor du er her.

Du har landet trygt og har fullført dette oppdraget. Gratulerer. Lykke til med dine videre satsinger og alltid trygge landinger. coshi.