



Il canyon di Waimea alle Hawaii

Aloha. La terza parte del nostro tour dei canyon ci porta alle Hawaii, nel Waimea Canyon. Il canyon misura solo 16 chilometri e può essere attraversato rapidamente. Pertanto, come nelle parti precedenti, non si tratterà solo di un volo attraverso il canyon, ma ti verranno presentate anche altre attrazioni della piccola isola di Kauai.

Waimea è hawaiano e significa "acqua rossastra", un riferimento all'erosione della roccia rossa del canyon. Il canyon si è formato da un profondo taglio nel fiume Waimea causato dalle piogge estreme sul picco centrale dell'isola, il Monte Wai'ale'ale, uno dei luoghi più umidi della terra.

Goditi il volo e l'esplorazione, Koschi.

Consigli per il volo:

È possibile ottenere un percorso GPS.

Il tempo è liberamente selezionabile. Il meteo live è preimpostato.

Usa l'ATC se vuoi.

L'HUD nella vista interna può essere disattivato nelle impostazioni.

No. of Legs: 2

Total distance: 94 nm

Author: NHMissions

Project: nhm-bushtrip-c03waimea

Table of Contents

Legs	3
Leg 1: PHLI - HI01	3
HAUP-Ha'upu	3
LAWA-Baia di Lawai.....	4
PALL-Porto Alan.....	4
KAWA-kawaii.....	5
WEIR-fiume Waimea.....	5
POOS-Torrente Po'omau	6
PIHE-pihea	6
HONAR-Honopu arco.....	7
WASC-Wai'ahu'akua Grotte marine.....	7
HI01-Princeville	8
Leg 2: HI01 - HI46.....	9
KALI-fiume Kalihiwai	9
PENP-Punto ladro di pantaloni	9
KALA-Monte Kalalea	10
SFGL-Giardino della famiglia Smith Luau.....	10
WAIL-Cascade Wailua	11
KILO-Cratere Kilohana	11
HI46-Ciao 23 pista di atterraggio	12

LEGS

LEG 1: PHLI - HI01

Departure: Iihue (PHLI)

Destination: Princeville (HI01)

Distance: 64,1 nm



HAUP-Ha'upu



Distance:	4,6 nm
Dist. from Dept.:	4,6 nm
Dist. to Dest.:	59,5 nm
True Course:	229°
Magnetic Course:	219°

Inizi dall'aeroporto più grande dell'isola, l' aeroporto di Lihue . Dopo aver ottenuto l'autorizzazione, vola a sud-ovest verso la cima della catena montuosa Ha'upu , a cui miri a 2.300 piedi.

Puoi anche rilassarti dopo il decollo e lasciare che l'autopilota faccia il suo lavoro per un po'. C'è un corso GPS per guidarti.

LAWA-Baia di Lawai

Distance:	6,1 nm
Dist. from Dept.:	10,7 nm
Dist. to Dest.:	53,4 nm
True Course:	249°
Magnetic Course:	239°

Il corso ora ti porta a Lawai Bay, una spiaggia piccola ma adatta alle famiglie che è considerata un consiglio segreto per i turisti dell'isola.

Lungo la strada puoi intravedere il Waita Reservoir, appena a sud della catena montuosa Ha'upu . Il bacino idrico è uno dei più grandi specchi d'acqua interni delle Hawaii, anche se artificiale. È un luogo popolare per la pesca. Il paesaggio montuoso di fronte al bacino è servito come set cinematografico per il film Jurassic Park.

PALL-Porto Alan

Distance:	4,7 nm
Dist. from Dept.:	15,4 nm
Dist. to Dest.:	48,7 nm
True Course:	283°
Magnetic Course:	274°

Ora segui la costa o il percorso GPS fino a Port Allen.

Originariamente 'Ele'ele Soprannominato l' atterraggio , il proprietario del terminal Kauai Railway lo ribattezzò in onore dell'uomo d'affari e finanziere del porto di Honolulu Samuel Clesson Allen. Il capitano James Cook è sbarcato in questa baia. La città è stata gravemente danneggiata dall'uragano Iwa nel 1982 , ma alla fine è stata ricostruita .

KAWA-kawaii

Distance:	10,3 nm
Dist. from Dept.:	25,8 nm
Dist. to Dest.:	38,4 nm
True Course:	29°
Magnetic Course:	19°

Ora è il momento di salire in alto e ammirare il primo canyon, di cui ce ne sono diversi sull'isola. Segui il fiume Koula, che ha tagliato la roccia in questo punto. Probabilmente dovrai girare in cerchio per guadagnare quota in modo da poter sorvolare la cima. Ma non volare troppo in alto. Le imponenti rocce rivelano tutto il loro splendore solo quando si vola al di sotto della loro altezza.

Kawaikini è la vetta più alta dell'isola di Kaua'i, nell'arcipelago delle Hawai'i. Come tutte le montagne delle Hawaii, si tratta della cima di un vulcano che raggiunge un'altezza di 1.598 metri sul livello del mare. Le imponenti cascate del fiume Koula hanno fatto da sfondo anche al film Jurassic Park.

WEIR-fiume Waimea

Distance:	10,4 nm
Dist. from Dept.:	36,2 nm
Dist. to Dest.:	28,0 nm
True Course:	238°
Magnetic Course:	229°

Una volta raggiunta la cima di Kawaikini, girate a ovest. Proprio accanto al Koula Canyon si trova l'Olokele Canyon, dal nome del fiume omonimo che scorre qui attraverso la valle. Invece di seguire il percorso GPS, guida a mano attraverso il canyon fino a quando il fiume Olokele si unisce al Makaweli e, proprio in fondo alla valle, al fiume Waimea.

Un altro piccolo consiglio: se tutto il testo ti rende difficile il volo, ma vuoi comunque leggerlo, premi di tanto in tanto il pulsante di pausa.

POOS-Torrente Po'omau

Distance:	7,3 nm
Dist. from Dept.:	43,5 nm
Dist. to Dest.:	20,7 nm
True Course:	1°
Magnetic Course:	352°

Una volta a valle, fare un tornante verso nord e seguire il fiume Waimea . Da lì inizia il volo vero e proprio attraverso il canyon, che ora dovresti attraversare di nuovo a mano, poiché il percorso GPS non segue esattamente il percorso del canyon.

Ovviamente si ottiene una migliore impressione delle formazioni rocciose se si vola il più basso possibile. Ma attenzione! Ci sono pendenze ripide qui che possono portare allo stallo. Se sei troppo in profondità, non c'è modo di girare la macchina perché il canyon è piuttosto stretto. Voli a un'altitudine dove puoi goderti il volo. Il canyon è bello da vedere. Se ho descritto il Blyde Canyon in Sud Africa come il più verde; Penso che questo sia più verde.

Il corso inferiore del fiume è chiamato fiume Waimea , che è alimentato da innumerevoli ruscelli, mentre il corso superiore è chiamato fiume Po'omau e successivamente fiume Waiakoali . Questa zona è considerata la zona più piovosa della terra ed è quasi sempre avvolta dalle nuvole. Se non sei fortunato con il tempo reale, dovresti adattarti a condizioni meteorologiche diverse per poter vedere bene.

PIHE-pihea

Distance:	4,5 nm
Dist. from Dept.:	48,0 nm
Dist. to Dest.:	16,2 nm
True Course:	25°
Magnetic Course:	16°

Ora segui il torrente Po'omau e il torrente Waiakoali sul monte Wai'ale'ale fino all'altezza più alta delle sorgenti, il Pihea , su un'area paludosa che appartiene al Koke'e State Park e ha anche alcuni sentieri asfaltati.

Se guardi le immagini di questo picco in rete, è incredibile che ci siano così tanti alberi nel simulatore. La realtà è un po' diversa.

HONAR-Honopu arco

Distance:	3,1 nm
Dist. from Dept.:	51,0 nm
Dist. to Dest.:	13,1 nm
True Course:	285°
Magnetic Course:	276°

Honopu Arch è uno dei luoghi più incredibili lungo la costa di Napali . Honopu è costituito da due spiagge collegate dall'Arco , che è alto 90 piedi e largo 124 piedi. È il più grande arco naturale delle Hawaii ed è apparso in diversi film. Alcuni dei film più popolari girati nell'arco sono King Kong, Pirati dei Caraibi: On Stranger Tides, 6 Days and 7 Nights e Indiana Jones: I predatori dell'arca perduta.

Si dice che sia il luogo di sepoltura dei re Ali'i hawaiani, la valle di Honopu è una spiaggia completamente isolata lungo la costa. L'unico modo legale per accedere alla spiaggia è nuotare a terra poiché i moli delle barche non sono consentiti e non ci sono percorsi per la spiaggia e nemmeno per via aerea.

WASC-Wai'ahu'akua Grotte marine

Distance:	3,7 nm
Dist. from Dept.:	54,7 nm
Dist. to Dest.:	9,4 nm
True Course:	58°
Magnetic Course:	49°

La costa che stai percorrendo è già molto suggestiva, ma già nella piccola baia successiva ti aspetta un'altra meraviglia naturale, le grotte di Wai'ahu'akua Sea Caves. Purtroppo non sono visibili dall'alto e possono essere raggiunti solo dall'acqua. Al suo interno si trova una cascata alta più di 1.000 metri.

HI01-Princeville

Distance:	9,4 nm
Dist. from Dept.:	64,1 nm
Dist. to Dest.:	0,0 nm
True Course:	87°
Magnetic Course:	77°

Finché non atterrerai al prossimo aeroporto di Princeville e non riuscirai a riprendere fiato, sorvolerai alcuni canyon impressionanti, che non verranno ulteriormente considerati in questa missione. A proposito, l'aeroporto è privato. 20 anni fa, Princeville Airways operava un servizio di linea tra Honolulu e Princeville . L'aeroporto serviva la prima rotta regolare di pendolari tra Princeville e Honolulu, principalmente per gli ospiti del Princeville Resort. Nel frattempo, nel 2019, Makani Kai Air ha avviato brevemente un servizio due volte al giorno tra l'aeroporto internazionale di Honolulu e l'aeroporto di Princeville . Da allora non c'è stato traffico aereo commerciale qui.

Princeville è un insediamento pianificato artificialmente, l'insediamento più settentrionale dello stato americano delle Hawaii ed è utilizzato principalmente per scopi turistici.

In origine l'area era una piantagione. In onore della visita del principe Albert Edward Kauikeaouli Lei O Papa a Kamehameha , che aveva due anni al momento della sua visita nel 1860 ma morì nel 1862, fu chiamato Princeville , che è sopravvissuto fino ad oggi. Lo sviluppo turistico iniziò nel 1971 con l'apertura del Makai Golf Club. Negli anni '80, un resort di 9.000 acri (3.600 ettari) è stato sviluppato dalle società giapponesi Suntory Ltd., Mitsui & Co. Ltd. e Nippon Shinpan Co.Ltd . Sviluppato per il turismo e aperto nel 1986.

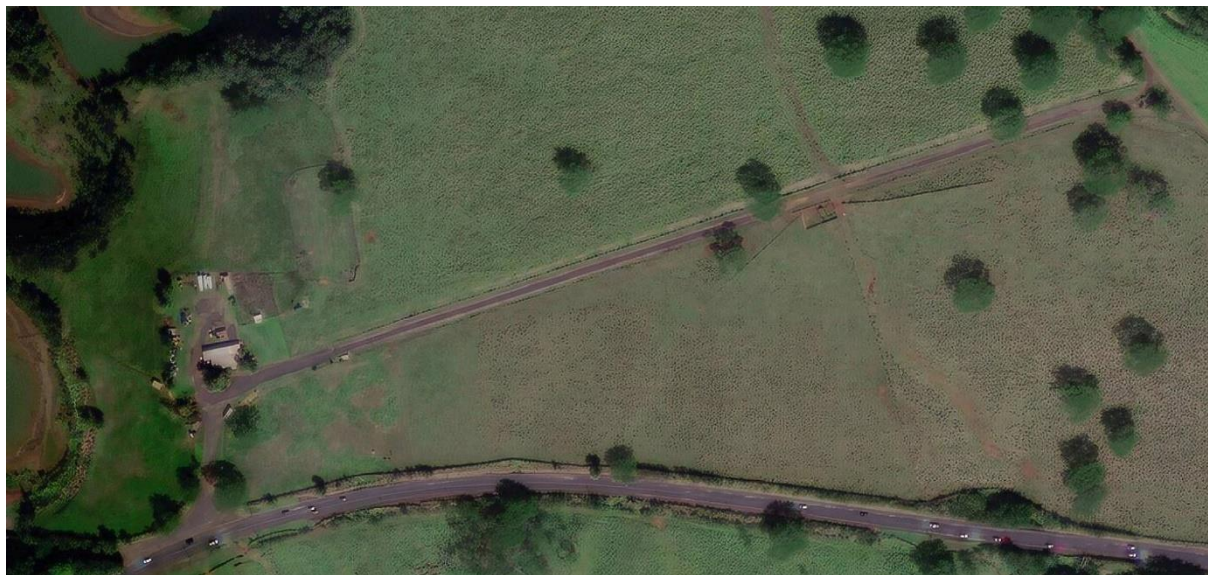
Fai un atterraggio sicuro qui.

LEG 2: HI01 - HI46

Departure: Princeville (HI01)

Destination: Ciao 23 pista di atterraggio (HI46)

Distance: 29,8 nm

**KALI-fiume Kalihiwai**

Distance: 5,7 nm
Dist. from Dept.: 5,7 nm
Dist. to Dest.: 24,1 nm
True Course: 174°
Magnetic Course: 165°

Un altro magnifico panorama si apre a te se segui il fiume Kalihiwai dalla cascata della Kuhio Highway alla sua sorgente. Ottieni anche le impressioni più belle qui se non voli sopra le cime. Cerca di stare il più vicino possibile al fiume e di governare con la mano.

PENP-Punto ladro di pantaloni

Distance: 7,5 nm
Dist. from Dept.: 13,2 nm
Dist. to Dest.: 16,6 nm
True Course: 49°
Magnetic Course: 40°

Il Pantstealer Point, nella baia di Moloaa , è considerato un punto di riferimento storico, creato dalla natura e ospita una spiaggia balneare paradisiaca con scogliere imponenti. Il primo episodio della serie di film Gilligan's Islands è stato girato in questo scenario pittoresco.

KALA-Monte Kalalea



Distance:	3,0 nm
Dist. from Dept.:	16,2 nm
Dist. to Dest.:	13,6 nm
True Course:	173°
Magnetic Course:	164°

Al prossimo waypoint diventa di nuovo velato - drammatico. Parte della catena montuosa di Anahola , il monte Kalalea è uno dei tanti luoghi magici di Kauai che hanno onorato i famosi film di Hollywood. Indiana Jones: I predatori dell'arca perduta, Six Days, Seven Nights e Tropic Thunder sono alcuni esempi.

La montagna comprende principalmente due picchi: Hokualele Peak e Mano Mountain. Mano è la seconda vetta che ha un aspetto unico di pinna di squalo. Mano significa squalo in hawaiano.

Negli ultimi anni, dopo l'uscita del secondo film di King Kong, la vetta è diventata popolarmente conosciuta come King Kong Mountain poiché molti visitatori hanno visto la sua somiglianza con la testa della grande possente scimmia. King Kong è stato oggetto di parecchi film di Hollywood, alcuni dei quali sono stati girati anche a Kauai!

Un'altra forma peculiare della catena montuosa diventa evidente se vista nella sua interezza. Vista da lontano, la forte sagoma formata dalla cresta contro il cielo ricorda il profilo di una donna che dorme con le braccia incrociate sulla schiena. OK - non deve essere. Hai abbastanza immaginazione per i tuoi personaggi che puoi riconoscere in essi.

SFGL-Giardino della famiglia Smith Luau



Distance:	6,0 nm
Dist. from Dept.:	22,2 nm
Dist. to Dest.:	7,6 nm
True Course:	190°
Magnetic Course:	180°

Non consiglio di seguire il corso GPS diretto su questa rotta, ma di volare lungo la costa più panoramica.

A luau è il nome hawaiano dei festival, derivato dal nome di taro top , e un termine per le celebrazioni familiari in cui è importante coltivare le relazioni sociali. La combinazione di spettacoli di hula e cibo tradizionale è offerta su tutte le isole, anche qui, in un ampio giardino, una delle attrazioni assolute di Kauai. Accanto alla Vecchia Lahaina I luau che sono considerati relativamente autentici vengono offerti anche luau con un accento più polinesiano, con danze e costumi di Tahiti, Samoani e altri.

Oltre alle esibizioni di danza, il luau si concentra sul cibo tradizionale hawaiano , spesso utilizzando un forno di terra imu . A tale scopo, una depressione nella terra è disposta con pietre calde. Un maiale kalua viene avvolto in foglie di banana e ti , adagiato sui sassi e ricoperto di terra. Il maiale viene cotto nell'imu per un periodo di circa nove ore .

WAIL-Cascade Wailua



Distance:	2,1 nm
Dist. from Dept.:	24,3 nm
Dist. to Dest.:	5,5 nm
True Course:	245°
Magnetic Course:	236°

Proprio dietro il giardino un altro spettacolo naturale unico, le cascate Wailua . Le cascate Wailua - usiamo il plurale perché è una cascata gemella - sono alte 173 piedi (52,7 m) e cadono in un grande diluvio che è quasi sempre ricoperto da un arcobaleno. La cascata è prominente perché appare nei titoli di testa della serie TV Fantasy Island.

No, di solito non sono un grande fan del cinema, ma è pazzesco per quanti film quest'isola abbia fatto da sfondo. In tutte le guide, Google e Wikipedia ti imbatteai in alcuni film non appena cerchi un posto su quest'isola.

KILO-Cratero Kilohana



Distance:	3,5 nm
Dist. from Dept.:	27,8 nm
Dist. to Dest.:	2,0 nm
True Course:	233°
Magnetic Course:	223°

E ancora una volta guadagna un po' di quota e sorvola il cratere Kilohana . È una destinazione popolare per i turisti, che viene guidata, camminata e anche sorvolata con elicotteri da safari. Tuttavia, nel simulatore è estremamente ricoperta di alberi, quindi devi fare uno sforzo anche per scoprire un cratere.

HI46-Ciao 23 pista di atterraggio

Distance:	2,0 nm
Dist. from Dept.:	29,8 nm
Dist. to Dest.:	0,0 nm
True Course:	178°
Magnetic Course:	168°

L'Hi 23 Airstrip è l'ultima tappa di questo breve ma fantastico viaggio.

Da questo piccolo campo d'aviazione vengono offerti voli turistici da diversi proprietari di aerei, per lo più privati. Quindi, se qualcuno dei tuoi colleghi ti guarda con sospetto perché teme che tu possa essere un concorrente, offrigli una birra e spiegagli perché sei qui.

Sei atterrato sano e salvo e quindi hai completato con successo la missione. Congratulazioni. Buona fortuna per le tue imprese future e atterraggi sempre sicuri. Koschi.